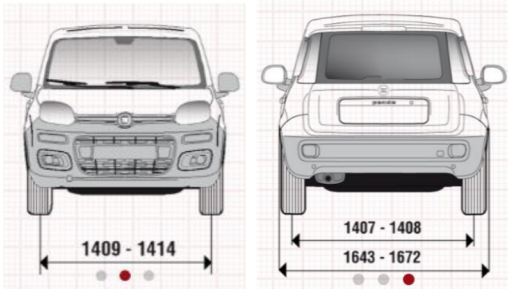
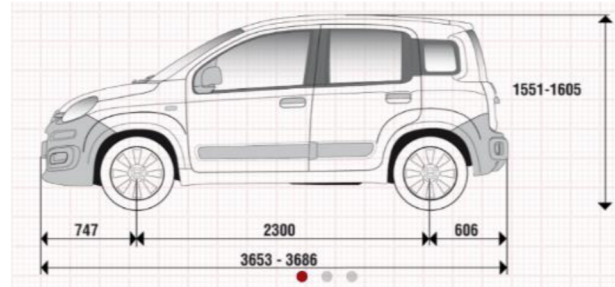
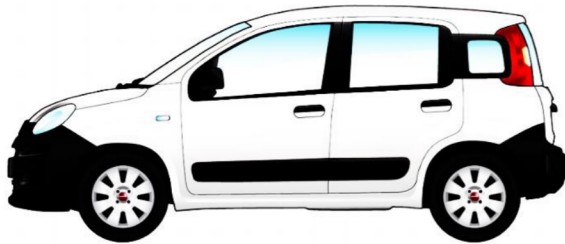


## FIAT PANDA VAN

### MY21 POP 4X4 0.9 BZ 85Cv S&S Euro6 Euro6D Final 2 posti



#### INFORMAZIONI GENERALI

Marca	FIAT
Tipo	PANDA VAN 4x4 MY21 POP 4x4 0.9 BZ 85Cv S&S Euro6 Euro6D Final 2 posti
Colore	Bianco gelato (pastello)
Colore interno	Grigio bicolore

#### SPECIFICHE TECNICHE - CARROZZERIA

Lunghezza	365/369 cm	
Larghezza	164/167 cm	
Altezza	155/160 cm	
Numero Posti	2	
Numero Porte	5	
Capacità Serbatoio	35/37 litri	
Porte vano di carico posteriore	Tipo	basculante
	Apertura	180 gradi
	Larghezza	920
	Altezza	750

#### SPECIFICHE TECNICHE - MOTORE

Motore	2 cilindri in linea
Cilindrata	0.9 L / 875 cm <sup>3</sup>
Alimentazione	Benzina
Potenza Max	85 CV / 62 kW
Trazione	Integrale
Cambio	Manuale
Marce	6

#### SPECIFICHE TECNICHE - PRESTAZIONI

Velocità massima	163.0 km/h
Accelerazione 0-100 km/h	12,8 secondi
Omologazione	Euro 6D
Emissioni di CO <sup>2</sup> Ciclo misto	156 g/km

#### SPECIFICHE TECNICHE - CONSUMI

Consumo di carburante ciclo misto	6.9 l/100 km
-----------------------------------	--------------

**DOTAZIONI STANDARD**

- |   |
|---|
| 1. Telecomando apertura/chiusura porte con maniglia portellone soft touch |
| 2. Volante regolabile in altezza  |
| 3. Climatizzatore Manuale con Filtro Antipolline                          |
| 4. Alzacristalli Elettrici Anteriori                                      |
| 5. Specchi Retrovisori Esterni con Comando Meccanico                      |
| 6. Alternatore Maggiorato   |
| 7. Cristalli Posteriori e Lunotto Oscurati                                |
| 8. Predisposizione Radio NO DAB   |
| 9. Cambio 6 marce   |
| 10. Servosterzo Elettrico   |
| 11. Dual Tire Pressure  |
| 12. Cerchio in lamiera 15" + Pneumatico 175/65 R15 Summer Eco             |
| 13. ESC (Controllo Elettronico Stabilità)                                 |
| 14. Kit Gonfiaggio / riparazione pneumatici (FIX & GO)                    |
| 15. Calotta Specchio Retrovisore nera                                     |
| 16. Airbag Frontale lato Guidatore  |
| 17. Airbag Frontale lato Passeggero                                       |
| 18. Airbag Anteriori Laterali   |
| 19. Sensore Temperatura Esterna   |
| 20. Stop and Start  |
| 21. Liner Lucidi su montanti  |
| 22. Targhetta Assistenza Ciao FIAT  |
| 23. Presa corrente 12V  |
| 24. Libretto Istruzioni in Italiano                                       |
| 25. Fasce Paracolpi Laterali non verniciate                               |
| 26. Bloccaggio Differenziale Posteriore                                   |
| 27. Regolazione Lombare Manuale   |
| 28. Gas Refrigerante Climatizzatore                                       |

**OPTIONALS**

- |   |
|---|
| 1. Lunotto Termico                                      |
| 2. Fendinebbia  |
| 3. Tergilunotto   |
| 4. Cinture di Sicurezza Anteriori Regolabili in altezza |
| 5. Plafoniera Asportabile Vano Bagagli                  |
| 6. Sedile Guidatore Regolabile in Altezza               |
| 7. Storno per Mancanza Radio DAB                        |

**OPTIONAL AGGIUNTIVO**

Un Lampeggiante (girofarò) a LED - colore ARANCIONE.

Fissato sul tetto della cabina del veicolo secondo le indicazioni fornite dai tecnici del Libero Consorzio Comunale di Enna.

Omologato alla Circolazione Stradale nel rispetto delle norme vigenti in materia.

**Ufficio 2.4 – Autoparco**  
Sig. Francesco DIBILIO

**Il Responsabile del Servizio 2**  
Geom. Salvatore RAGONESE

**Il Responsabile Unico del Procedimento**  
Geom. Giuseppe TROVATO

**Il Dirigente**  
Ing. Giuseppe GRASSO