

LEGENDA

Biotopi

Unità di paesaggio

- Nome paesaggio**
- Colline di Monte Iudica e Monte Scalpello
 - Colline di Catenanuova
 - Colline di Centuripe
 - Colline di Cozzo Campana
 - Colline di Monte Cannarella
 - Colline di Monte Capodarso
 - Colline di Monte Frasca
 - Colline di Monte Lassini
 - Colline di Monte Navone
 - Colline di Monte Sant'agata
 - Colline di Pietra Pizzuta e Cozzo Prato
 - Colline di Pietraperzia
 - Colline di Pizzo del Pozzo
 - Colline di Poggio Mirrino
 - Colline di Regalbuto
 - Colline di Riesi
 - Colline di Santa Caterina Villamosa
 - Colline di Troina e Nicosia
 - Colline di Villarosa
 - Lago Villarosa
 - Lago di Ancipa
 - Lago di Nicoletti
 - Lago di Ogliastro
 - Lago di Pergusa
 - Lago di Pozzillo
 - Monte Acuto
 - Monte Salici
 - Monte Salveria
 - Monte Sambughetti e Pizzo Caterineci
 - Monte Zimmarà
 - Monte della Scala
 - Monti Nebrodi Occidentali
 - Monti Nebrodi Orientali
 - Piana del Fiume Dittaino
 - Piana del Fiume Morello
 - Piana del Fiume Morello, Cozzo Arginemele
 - Piana del Fiume Pietrarossa
 - Piana del Fiume Salso a monte del lago di Pozzillo
 - Piana del Fiume Simeto e Salso a valle del lago di Pozzillo
 - Piana del Torrente Braemi
 - Piana del corso superiore del Fiume Salso
 - Piane dei Fiumi Gomalunga e Caltagirone
 - Tavolato di Enna, Caltanissetta e Piazza Armerina
 - Tavolato di Leonforte ed Agira
 - Tavolato di Monte Santa Croce

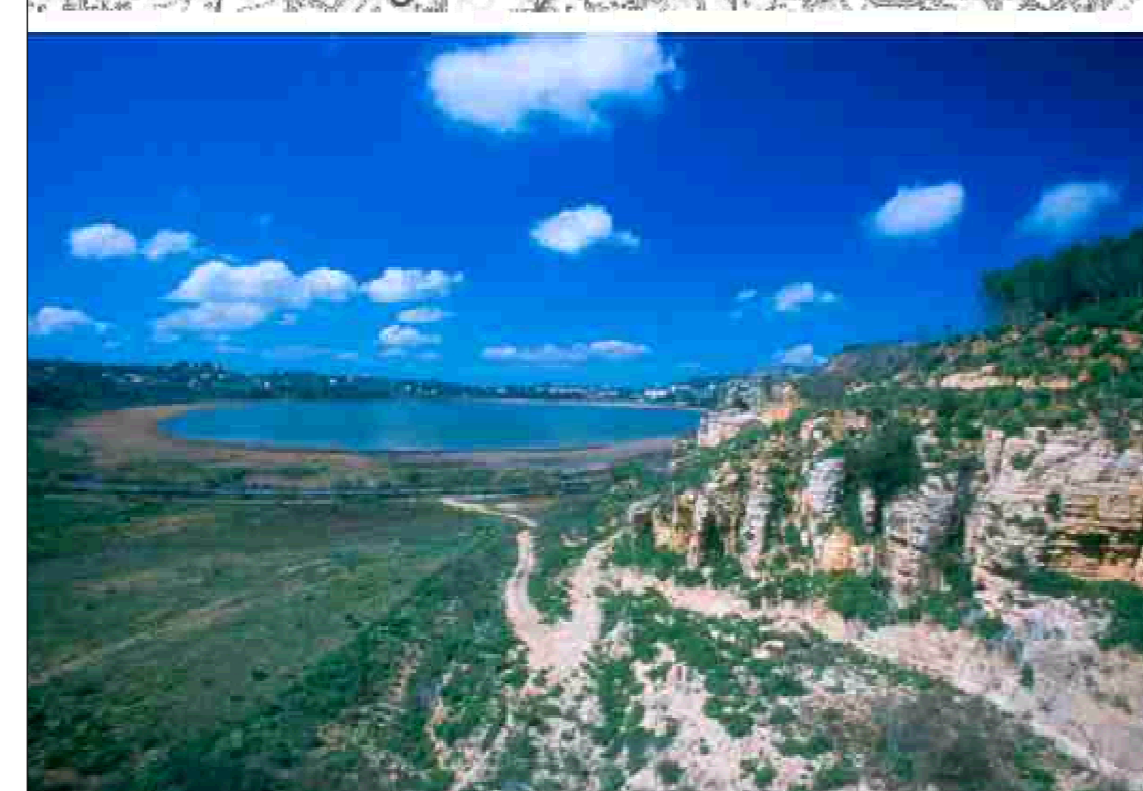
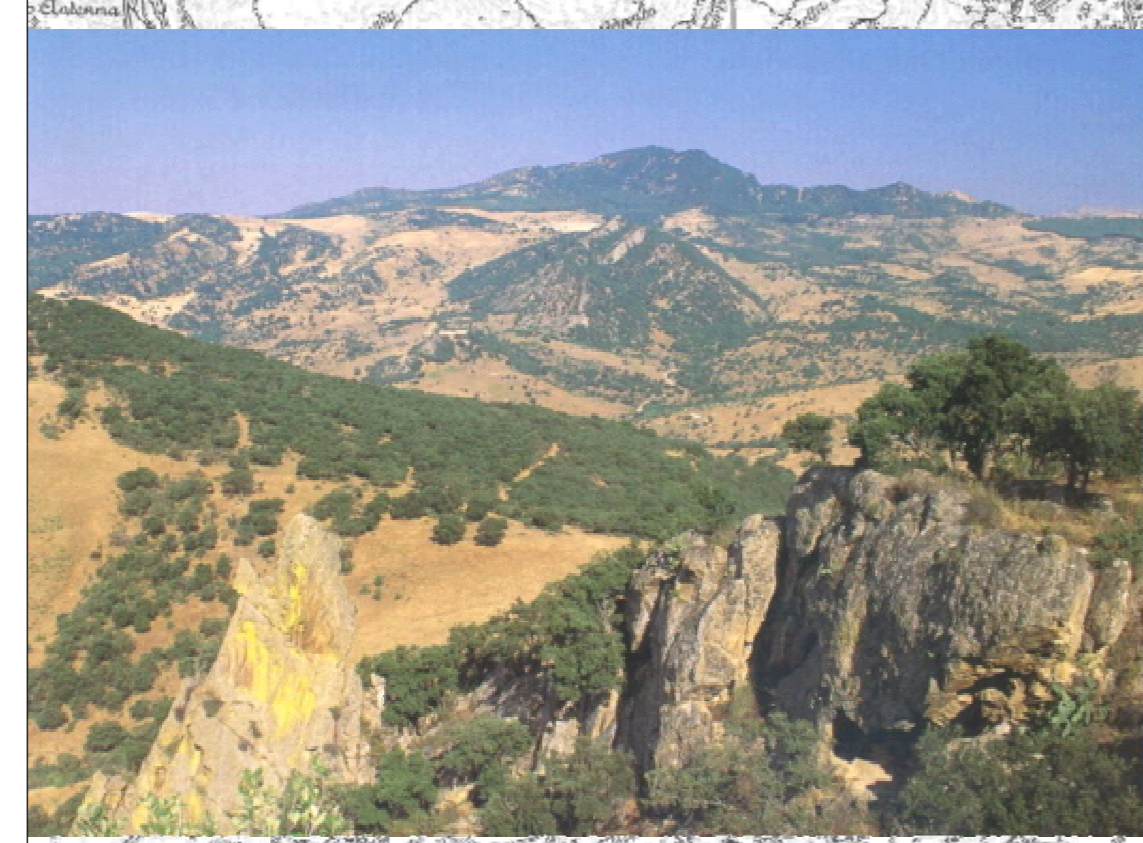
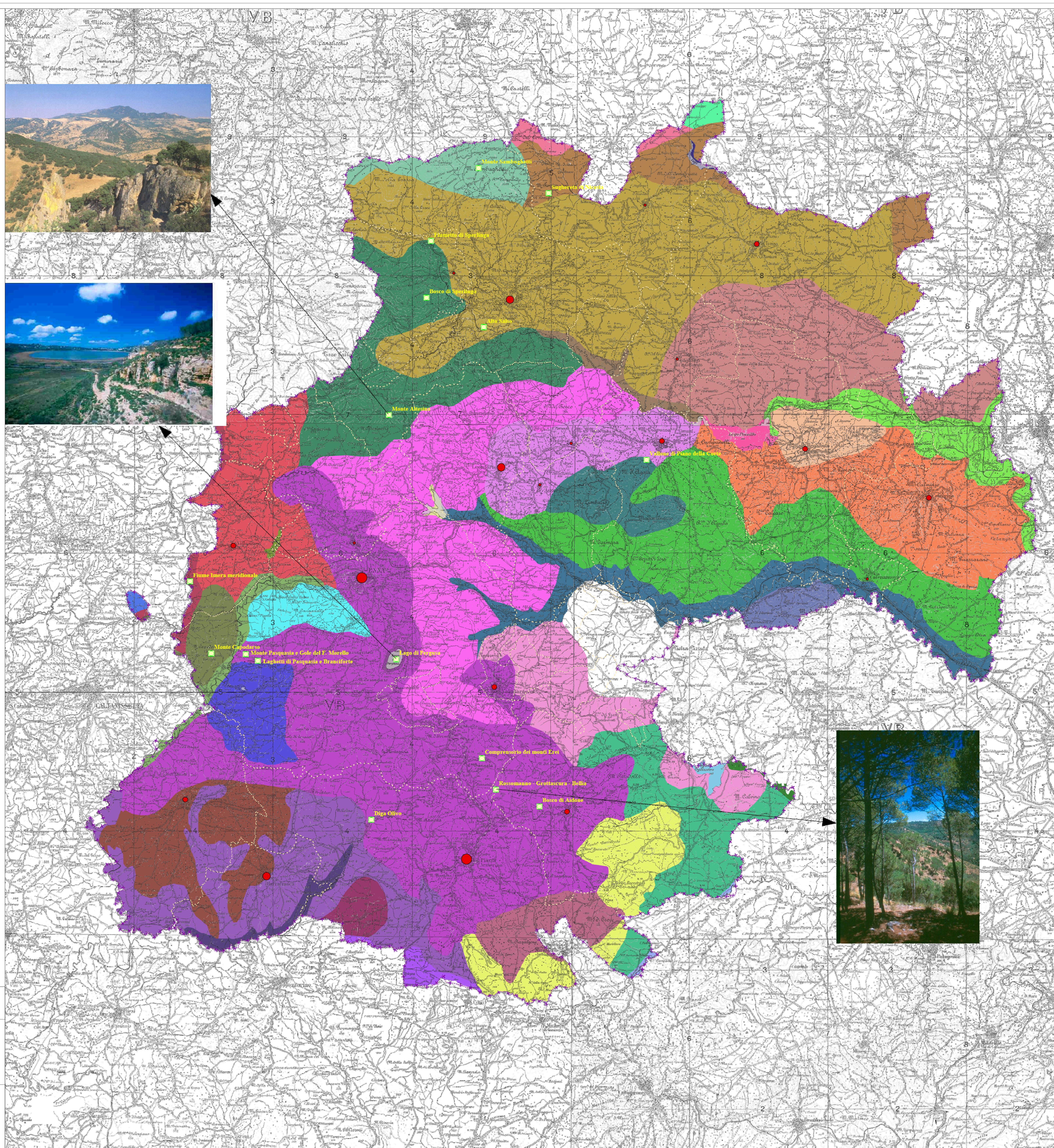
Centri urbani

Pop_2001

- 963 - 5393
- 5394 - 10061
- 10062 - 14812
- 14813 - 28983

Temî cartografici di base

- Limiti amministrativi provinciali
- Limiti amministrativi comunali
- IGM - scala 1:100.000



TIPOLOGIA DEL PAESAGGIO EREO

Nome Paesaggio Superficie Ha

Colline di Monte Iudica e Monte Scalpello	1.487,200
Colline di Catenanuova	16.310,300
Colline di Centuripe	12.925,800
Colline di Cozzo Campana	20.153,660
Colline di Monte Cannarella	2.398,950
Colline di Monte Capodarso	1.929,640
Colline di Monte Frasca	6.021,480
Colline di Monte Lassini	3.510,900
Colline di Monte Navone	1.271,450
Colline di Monte Sant'agata	3.246,690
Colline di Pietra Pizzuta e Cozzo Prato	7.229,100
Colline di Pietraperzia	7.145,960
Colline di Pizzo del Pozzo	6.689,180
Colline di Poggio Mirrino	2.110
Colline di Regalbuto	2.522,100
Colline di Riesi	12.000,740
Colline di Santa Caterina Villamosa	165,530
Colline di Troina e Nicosia	34.007,950
Colline di Villarosa	8.055,370
Lago Villarosa	97,880
Lago di Ancipa	101,940
Lago di Nicoletti	146,870
Lago di Ogliastro	248,980

Nome Paesaggio Superficie Ha

Lago di Pergusa	106,650
Lago di Pozzillo	659,970
Monte Acuto	4.306,960
Monte Salici	14.609,770
Monte Salveria	753,000
Monte Sambughetti e Pizzo Caterineci	3.209,350
Monte Zimmarà	12.175,250
Monte della Scala	2.640
Monti Nebrodi Occidentali	757,770
Monti Nebrodi Orientali	409,670
Piana del Fiume Dittaino	7.214,560
Piana del Fiume Morello	1.376,140
Piana del Fiume Morello, Cozzo Arginemele	4.263,640
Piana del Fiume Pietrarossa	137,900
Piana del Fiume Salso a monte del lago di Pozzillo	1.081,990
Piana del Fiume Simeto e del Fiume Salso a valle del lago di Pozzillo	4.148,390
Piana del Torrente Braemi	1.024,370
Piana del corso superiore del Fiume Salso	735,360
Piane dei Fiumi Gomalunga e Caltagirone	184,940
Tavolato di Enna, Caltanissetta e Piazza Armerina	41.529,750
Tavolato di Leonforte ed Agira	6.466,760
Tavolato di Monte Santa Croce	3.221,540

BIOTOP

Denominazione Biotopo	Tipologia	Comune
Sughereta di Nicosia	Biotopi complessi o disomogenei	Nicosia
Fiumetto di Sperlinga	Biotopi puntuali o omogenei	Sperlinga
Monte Atesina	Biotopi complessi o disomogenei	Nicosia
Fiume Imera meridionale	Biotopi complessi o disomogenei	Villarosa
Monte Capodarso	Biotopi complessi o disomogenei	Enna
Monte Pasquasia e Gole del F. Morello	Biotopi complessi o disomogenei	Enna
Lago di Pergusa	Biotopi puntuali o omogenei	Enna
Laghetti di Pasquasia e Branciforte	Biotopi puntuali o omogenei	Enna
Comprensorio dei Monti Erei	Complessi di habitat estesi a carattere eterogeneo	
Bosco di Aidone	Biotopi complessi o disomogenei	Aidone
Diga Olivo	Biotopi puntuali o omogenei	Piazza Armerina
Monte Sambughetti	Biotopi complessi o disomogenei	Nicosia
Bosco di Sperlinga	Biotopi complessi o disomogenei	Sperlinga
Alto Salso	Biotopi complessi o disomogenei	Sperlinga
Valone di Piano della Corte	Biotopi puntuali o omogenei	Agira
Rossomanno - Grottascura - Bella	Biotopi complessi o disomogenei	Aidone

PROVINCIA REGIONALE DI ENNA
 ASSESSORATO TERRITORIO AMBIENTE E PROTEZIONE CIVILE
PIANO TERRITORIALE PROVINCIALE
 QUADRO CONOSCITIVO
 SISTEMA FISICO - NATURALE
Qcf - 5 scala 1/100.000
 COMPONENTI DEL PAESAGGIO EREO
 Settore VIII - Ambiente, Territorio e Protezione Civile
 Dirigente: Ing. Giuseppe COLAJANNI
 A.P.O. - Servizio Pianificazione del Territorio e Gestione Riserve Naturali
 Responsabile del Servizio e del coordinamento progettuale
 Dott. Urb. Giuseppe C. VITALE
 Staff dell'Ufficio: Dott. Agr. A. Aveni, Geom. F. Romano
 progettisti incaricati: Arch. Antonino LIGA, Ing. Francesco ACCORSO