

# LEGENDA

## Unità di paesaggio

- Tipo di paesaggio
- Pianura di fondovalle
  - Paesaggio collinare terrigeno con tavolati
  - Colline argillose
  - Colline terrigene
  - Rilievi terrigeni con penne e spine rocciose
  - Paesaggio collinare eterogeneo
  - Montagne terrigene
  - Lago

## Centri urbani

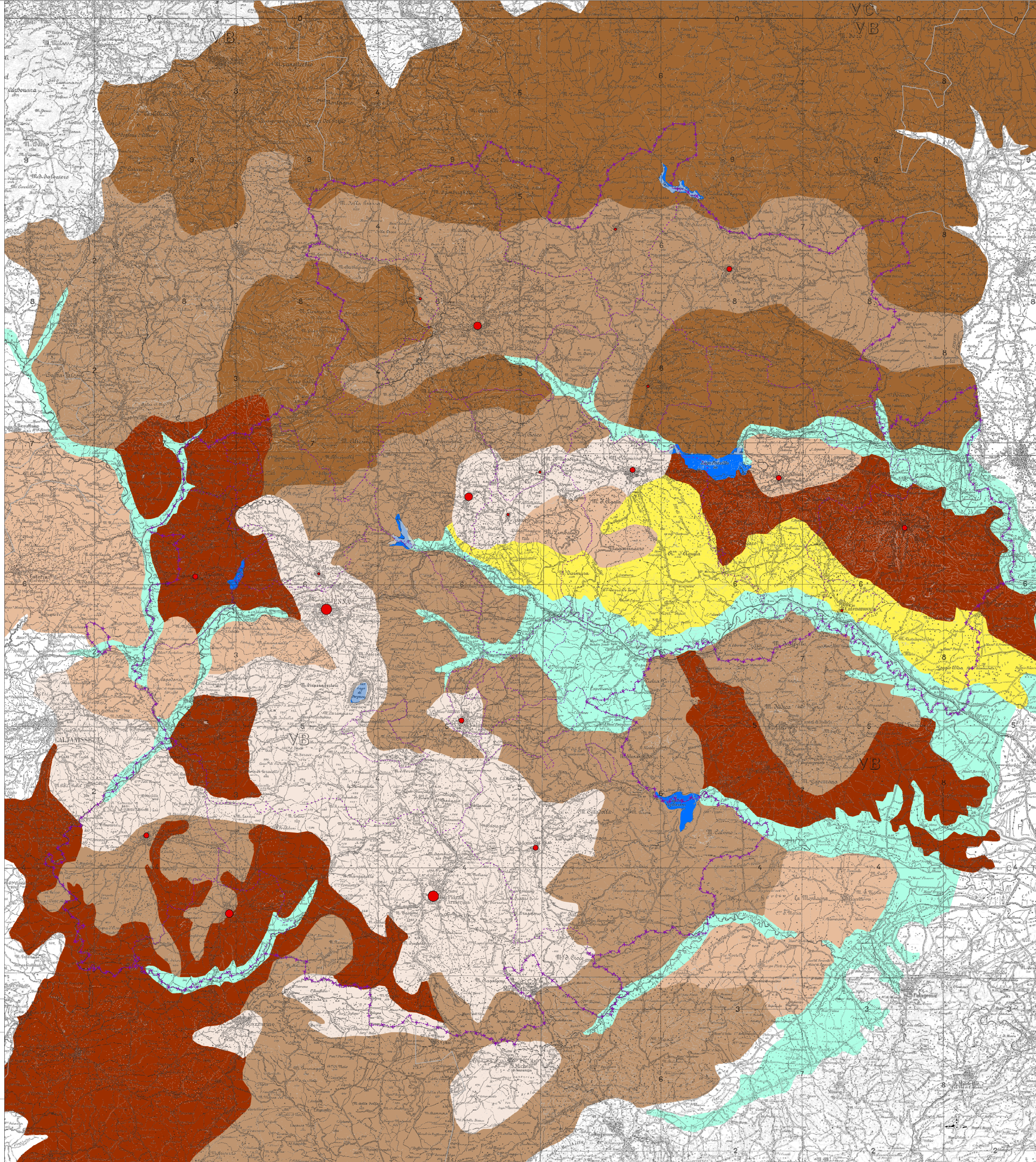
### Pop\_2001

- 963 - 5393
- 5394 - 10061
- 10062 - 14812
- 14813 - 28983

## Temi cartografici di base

- Limiti amministrativi provinciali
- Limiti amministrativi comunali

IGM - scala 1:100.000



**TIP DI PAESAGGIO DELLA REGIONE BIOCLIMATICA MEDITERRANEA**  
**SIGLA DEL TIPO DI PAESAGGIO: Ctm**  
**NOME DEL TIPO DI PAESAGGIO**  
**Paesaggio collinare eterogeneo**

**DESCRIZIONE:**  
 - Descrizione sintetica: paesaggio collinare caratterizzato da una grande variabilità litologica e morfologica, e conseguentemente da una tipica disomogeneità lineare.  
 - Altimetria: da 1000 m.  
 - Energia del rilievo: variabile, in genere da bassa a media.  
 - Litotipi principali: molto variabili.  
 - Reticolo idrografico: composto - dendritico, centrifugo, parallelo; spesso, così d'acqua ad andamento meandriforme.  
 - Componenti fisico-morfologiche: colline argillose, terrigene, litoidi, con forme sommitali variabili (arrotolate, a creste, tabulari), versanti di forma varia, ad acclività generalmente bassa o media, e valli a fondo piatto o a "V"; pianure, terrazzi, e conoidi alluvionali, talus.  
 - Copertura del suolo prevalente: territori agricoli, boschi, vegetazione arbustiva e/o erbacea.

**TIP DI PAESAGGIO DELLA REGIONE BIOCLIMATICA MEDITERRANEA**  
**SIGLA DEL TIPO DI PAESAGGIO: Ctm**  
**NOME DEL TIPO DI PAESAGGIO**  
**Colline terrigene**

**DESCRIZIONE:**  
 - Descrizione sintetica: rilievi collinari terrigeni, costituenti intere porzioni di avarcata.  
 - Altimetria: alcune centinaia di metri.  
 - Energia del rilievo: da media ad alta.  
 - Litotipi principali: arenarie, argille, marne. In subordine: calcareniti, conglomerati, evaporiti, complesso calcareo.  
 - Reticolo idrografico: dendritico e subdendritico, pinnato, meandriforme.  
 - Componenti fisico-morfologiche: sommità arrotondate, creste, versanti ad acclività generalmente media, valli a "V" o a fondo piatto, diffusi fenomeni di instabilità di versante e di erosione accelerata, calanchi. In subordine: terrazzi e piano alluvionali, conoidi.  
 - Copertura del suolo prevalente: territori agricoli, boschi, vegetazione arbustiva e/o erbacea.

**TIP DI PAESAGGIO DELLA REGIONE BIOCLIMATICA MEDITERRANEA**  
**SIGLA DEL TIPO DI PAESAGGIO: Ffm**  
**NOME DEL TIPO DI PAESAGGIO**  
**Pianura di fondovalle**

**DESCRIZIONE:**  
 - Descrizione sintetica: area pianeggiante o sub-pianeggiante all'interno di una valle fluviale; si presenta allungata secondo il decorso del fiume principale, di ampiezza variabile.  
 - Altimetria: variabile, non distintiva.  
 - Energia del rilievo: bassa.  
 - Litotipi principali: argille, limi, sabbie, arenarie, ghiaie, conglomerati, travertini.  
 - Reticolo idrografico: meandriforme, anastomizzato, canalizzato.  
 - Componenti fisico-morfologiche: corso d'acqua, argine, area paludosa, piano inondabile, laghi stagionali di inondazione e di svasatura, terrazzo alluvionale. In subordine: plateaus di travertino, canale, area di bonifica, conoidi alluvionali, piana, delta estuari.  
 - Copertura del suolo prevalente: territori agricoli, zone urbanizzate, strutture antropiche grandi e/o diffuse, industriali, commerciali, estrattive, cantieri, discariche, reti di comunicazione, zone umide.

**TIP DI PAESAGGIO DELLA REGIONE BIOCLIMATICA MEDITERRANEA**  
**SIGLA DEL TIPO DI PAESAGGIO: Ctm**  
**NOME DEL TIPO DI PAESAGGIO**  
**Paesaggio collinare terrigeno con tavolati**

**DESCRIZIONE:**  
 - Descrizione sintetica: paesaggio collinare caratterizzato da una superficie sommitale tabulare sub-orizzontale, di imposta su materiali terrigeni con al tetto litotipi più resistenti. La superficie tabulare è limitata da scarpate.  
 - Energia del rilievo: bassa.  
 - Litotipi principali: sabbie, conglomerati, ghiaie, argilla.  
 - Reticolo idrografico: centrifugo, sub-parallelo.  
 - Componenti fisico-morfologici: sommità tabulare, scarpate sub-verticali, solchi di inclinazione lineare, valli a "V", fenomeni di instabilità del versante, calanchi.  
 - Copertura del suolo prevalente: territori agricoli, copertura boschiva e/o erbacea.

**TIP DI PAESAGGIO DELLA REGIONE BIOCLIMATICA MEDITERRANEA**  
**SIGLA DEL TIPO DI PAESAGGIO: Ctm**  
**NOME DEL TIPO DI PAESAGGIO**  
**Colline argillose**

**DESCRIZIONE:**  
 - Descrizione sintetica: rilievi collinari prevalentemente argillosi con sommità arrotondate a tabulari occasionalmente a creste e con versanti ad acclività generalmente bassa o media.  
 - Altimetria: da qualche decina di metri a 600-700 m.  
 - Energia del rilievo: media.  
 - Litotipi principali: argille, limi, sabbie, conglomerati. In subordine: ghiaie, vulcaniti, travertini.  
 - Reticolo idrografico: dendritico e subdendritico, parallelo, pinnato, dendritico e subdendritico, parallelo, pinnato.  
 - Componenti fisico-morfologiche: sommità arrotondate, tabulari e/o a creste, versanti ad acclività generalmente bassa o media, valli a "V" o a fondo piatto, diffusi fenomeni di instabilità di versante e di erosione accelerata, calanchi, "biancane", "crabe". In subordine: plateaus sommitali, plateaus travertinosi, arenarie e conglomerati, terrazzi, pianure e conoidi alluvionali.  
 - Copertura del suolo prevalente: territori agricoli, vegetazione arbustiva e/o erbacea.

**TIP DI PAESAGGIO DELLA REGIONE BIOCLIMATICA MEDITERRANEA**  
**SIGLA DEL TIPO DI PAESAGGIO: Rm**  
**NOME DEL TIPO DI PAESAGGIO**  
**Rilievi terrigeni con "penne" e "spine" rocciose**

**DESCRIZIONE:**  
 - Descrizione sintetica: rilievi collinari e montuosi, costituenti intere porzioni di catena o avarcata, caratterizzati dalla forte evidenza morfologica di creste e picchi rocciosi che si innalzano bruscamente rispetto a più estese e meno rilevate morfologie dolci e arrotondate.  
 - Altimetria: da qualche centinaio di metri a quasi 2000 m.  
 - Energia del rilievo: variabile.  
 - Litotipi principali: argille, marne; subordinatamente calcareniti, conglomerati, arenarie, radioliti, evaporiti.  
 - Reticolo idrografico: dendritico e subdendritico, pinnato, meandriforme.  
 - Componenti fisico-morfologiche: creste e picchi rocciosi con pareti verticali e creste nette, valli a "V" o a fondo piatto, diffusi fenomeni di instabilità di versante e di erosione accelerata. In subordine: plateaus travertinosi, pianure e terrazzi alluvionali, conoidi, fasce di detrito di versante.  
 - Copertura del suolo prevalente: territori agricoli, boschi, vegetazione arbustiva e/o erbacea, vegetazione rada o assente.

**TIP DI PAESAGGIO DELLA REGIONE BIOCLIMATICA MEDITERRANEA**  
**SIGLA DEL TIPO DI PAESAGGIO: Mtm**  
**NOME DEL TIPO DI PAESAGGIO**  
**Montagne terrigene**

**DESCRIZIONE:**  
 - Descrizione sintetica: rilievi montuosi terrigeni, costituenti intere porzioni di catena o avarcata.  
 - Altimetria: da alcune centinaia di metri a circa 2500 m.  
 - Energia del rilievo: media, alta.  
 - Litotipi principali: arenarie, marne e argille; subordinatamente calcareniti, conglomerati, calcari e evaporiti.  
 - Reticolo idrografico: dendritico e subdendritico, pinnato, meandriforme.  
 - Componenti fisico-morfologiche: sommità arrotondate, creste, versanti ad acclività generalmente media e alta, valli a "V" o a fondo piatto, diffusi fenomeni di instabilità di versante e di erosione accelerata, calanchi. In subordine: terrazzi e piano alluvionali, conoidi.  
 - Copertura del suolo prevalente: boschi, vegetazione arbustiva e/o erbacea.

 <p>PROVINCIA REGIONALE DI ENNA          ASSESSORATO TERRITORIO AMBIENTE E PROTEZIONE CIVILE</p>	 <p>PIANO TERRITORIALE PROVINCIALE</p>
<p>QUADRO CONOSCITIVO          SISTEMA FISICO - NATURALE</p>	
<p><b>Qcf - 6</b> scala 1/100.000          VALORI E TIPOLOGIE DEL PAESAGGIO ERO</p>	
<p>Settore VIII - Ambiente, Territorio e Protezione Civile          Dirigente: Ing. Giuseppe COLAJIANNI</p>	
<p>A.P.O. - Servizio Pianificazione del Territorio e Gestione Riserve Naturali          Responsabile del Servizio e del coordinamento progettuale          Dott. Urb. Giuseppe C. VITALE          Staff dell'Ufficio: Dott. Agr. A. Aveni, Geom. F. Romano</p>	
<p>progettisti incaricati: Arch. Antonino LIGA, Ing. Francesco ACCORSO</p>	