



**Libero Consorzio Comunale (L.R. 15/2015)
già Provincia Regionale di Enna**

C.F. 80000810863 – Tel. 0935.521111 – Pec: protocollo@pec.provincia.enna.it

SETTORE III - “Territorio – Pianificazione – Ambiente – Lavori Pubblici”

DIRIGENTE Dott. Ing. Giuseppe Grasso

Tel. 0935/521390 email: terzosettore@provincia.enna.it

Servizio 9° “Edilizia Scolastica, Sociale e Sportiva”

Responsabile del Servizio: Geom. Basilio Politi

Tel. 0935/521601 – e-mail: ediliziascolastica@provincia.enna.it

SCHEDE RILIEVO EDILIZIA SCOLASTICA

SCHEDA N° 1

Data di compilazione: Settembre 2012

Data di rielaborazione: 2020

Nome scuola:
ISTITUTO PROFESSIONALE STATALE "FEDERICO II"
INDUSTRIA - ARTIGIANATO -SERVIZI PER L'ENOGASTRONOMIA
E OSPITALITA' ALBERGHIERA ENNA

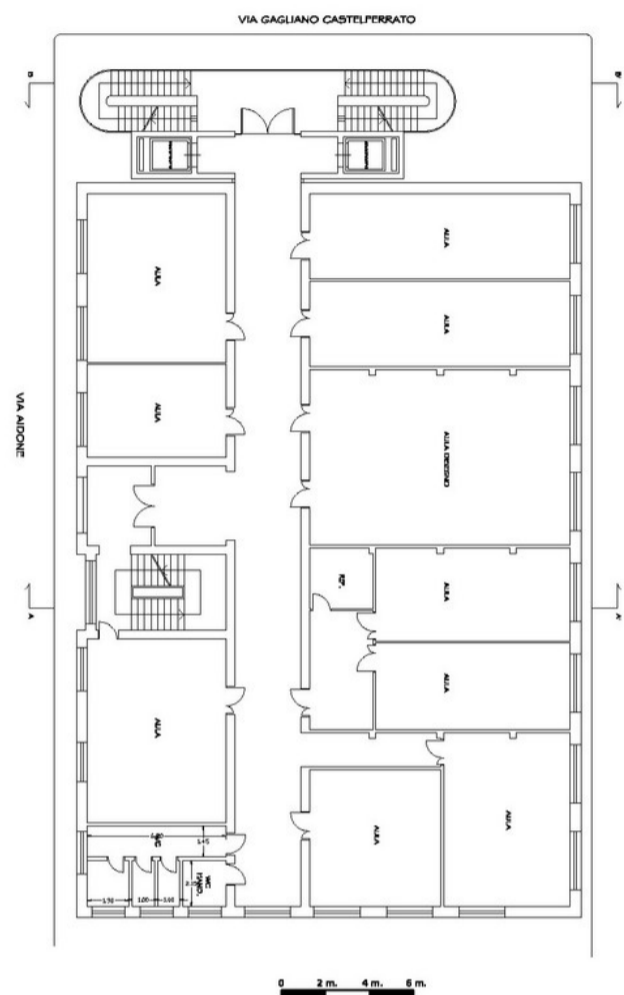
SCUOLA
SUPERIORE
DI II
GRADO

Compilatore:
Geom. Basilio Politi
aggiornamento:
Istr. Amm.vo Donatella
M.V.Saladino

Via NICOSIA 2 - Enna

Indirizzo:

PIANTA PIANO QUARTO



Dotazioni

Piano Terra

Laboratori n.° 5
Cabina enel n.° 1
Palestre n.° 1
Magazzini n.° 1
Blocchi w.c. n.° 1

Piano Secondo

Laboratori n.° 3
Aule n.° 6
Aula disegno n.° 1
Blocchi w.c. n.° 1

Piano Primo

Uffici n.° 6
Magazzini n.° 3
Aula magna n.° 1
Sala docenti n.° 1
Blocchi w.c. n.° 1

Piano Terzo

Laboratori n.° 3
Aule n.° 8
Rip. n.° 1
Blocchi w.c. n.° 1



**Libero Consorzio Comunale (L.R. 15/2015)
già Provincia Regionale di Enna**

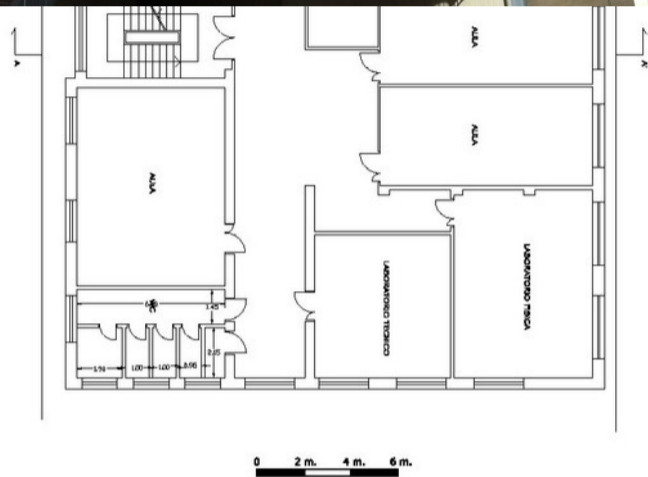
C.F. 80000810863 – Tl. 0935.521111 – Pec: protocollo@pec.provincia.enna.it

SETTORE III - "Territorio – Pianificazione – Ambiente – Lavori Pubblici"

DIRIGENTE Dott. Ing. Giuseppe Grasso
Tel. 0935/521390 email: terzosettore@provincia.enna.it
Servizio 9° "Edilizia Scolastica, Sociale e Sportiva"

Responsabile del Servizio: Geom. Basilio Politi
Tel. 0935/521601 – e-mail: ediliziascolastica@provincia.enna.it

SCHEDE RILIEVO EDILIZIA SCOLASTICA



Dotazioni

Piano Quarto

Aule	n.°	9
Aula disegno	n.°	1
Rip.	n.°	1
Blocchi w.c.	n.°	1

Piano Quinto

Sala ristorante	n.°	1
Laboratorio cucina	n.°	1
Lavanderia	n.°	1
Aule	n.°	8
Magazzini	n.°	1
Uffici	n.°	1
Blocco w.c.	n.°	1
Sala docenti	n.°	1

Note

Superficie netta mq. 4.192

Volume netto mc. 17.376

Anno di costruzione: 1964



**Libero Consorzio Comunale (L.R. 15/2015)
già Provincia Regionale di Enna**

C.F. 80000810863 – Tl. 0935.521111 – Pec: protocollo@pec.provincia.enna.it

SETTORE III - "Territorio – Pianificazione – Ambiente – Lavori Pubblici"

DIRIGENTE Dott. Ing. Giuseppe Grasso

Tel. 0935/521390 email: terzosettore@provincia.enna.it

Servizio 9° "Edilizia Scolastica, Sociale e Sportiva"

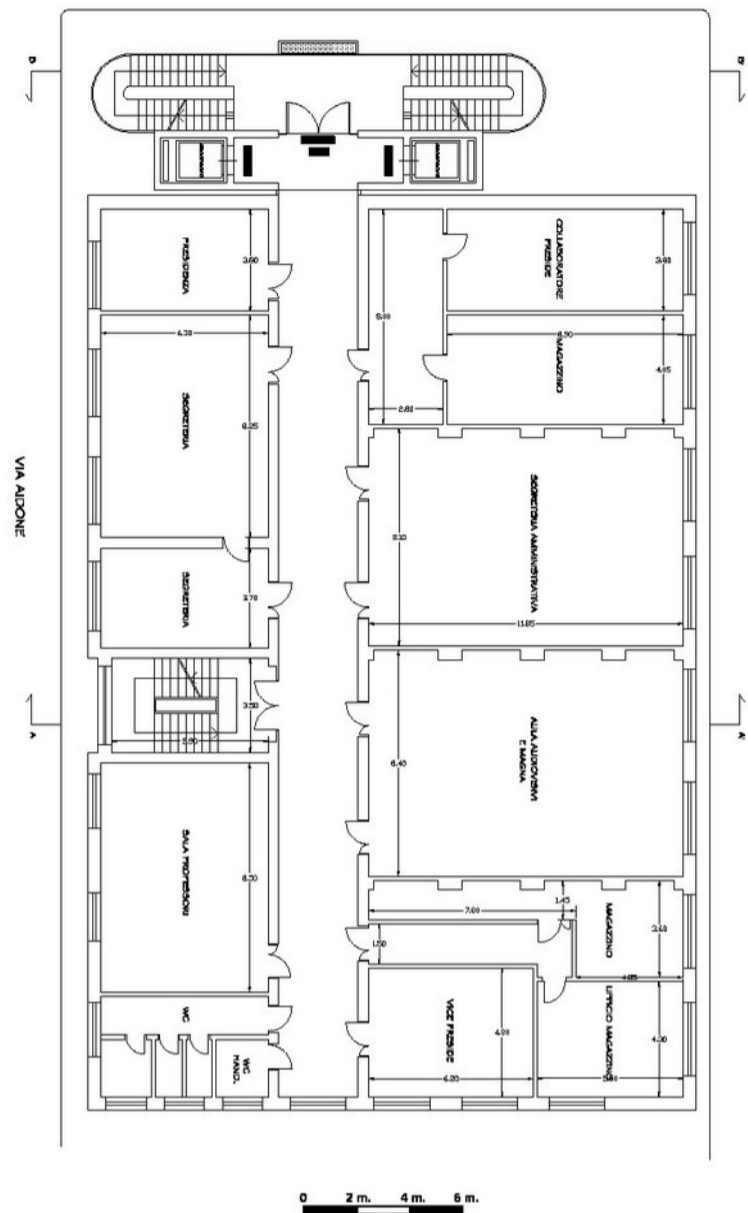
Responsabile del Servizio: Geom. Basilio Politi

Tel. 0935/521601 – e-mail: ediliziascolastica@provincia.enna.it

SCHEDE RILIEVO EDILIZIA SCOLASTICA

PIANTA PIANO PRIMO

VIA GAGLIANO CASTELFERRATO



Utenza I.P.I.A

Anno scolastico	Alunni	Sezioni	Classi	Alunni/sez. -	Alunni/classi
2011/2012	266	6	15	44.33	17.73
2012/2013	251	6	15	41.83	16.73
2013/2014	244	6	15	40,67	16,27
2014/2015*	252	6	15	42.00	16.80
2015-2016	n.p				
2016- 2017	197	5	15	39,4	13,30

SETTORE III - "Territorio – Pianificazione – Ambiente – Lavori Pubblici"

DIRIGENTE Dott. Ing. Giuseppe Grasso

Tel. 0935/521390 email: terzosettore@provincia.enna.it

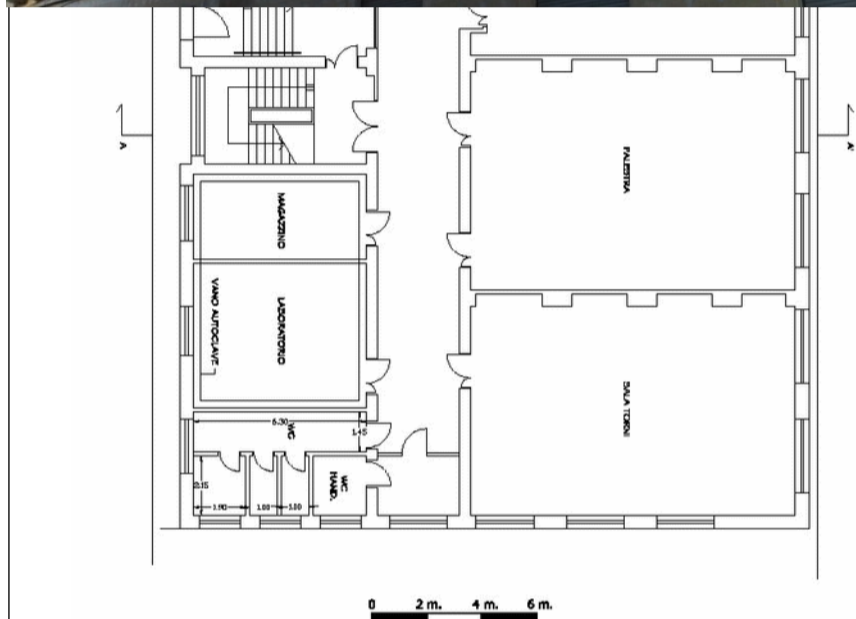
Servizio 9° "Edilizia Scolastica, Sociale e Sportiva"

Responsabile del Servizio: Geom. Basilio Politi

Tel. 0935/521601 – e-mail: ediliziascolastica@provincia.enna.it

SCHEDE RILIEVO EDILIZIA SCOLASTICA

SCHEDA N° 1C



Numero piani:

Numero Tot. Piani

6

N° Piani Fuori Terra

6

N° Piani Interrati

0

Strutture portanti verticali

C.A.

Strutture orizzontali

C.A. E LATERO-CEMENTO

Tampognature

LATERIZIO

Esecuzione di verifiche sismiche: eseguite a norma dell'OPCM 3274/2003 e ss.mm. e ii.-DDG 1372 del 28.12.2005-DM 14.01.2008 -DDG 445/2009

Giudizio sintetico sulla consistenza e conservazione dell'edificio :

buono

discreto

scadente

critico

nessuno

x