



LIBERO CONSORZIO COMUNALE DI ENNA

già Provincia Regionale di Enna

SETTORE III

Territorio – Pianificazione – Ambiente - Lavori Pubblici

SERVIZIO 1

*Gestione e Manutenzione Stradale - Accertamenti e Violazioni al C.d.S. - Autoparco
Espropriazioni, Procedure Catastali, Valutazioni e Stime*

SERVIZIO 12

Protezione Civile



PIANO PROVINCIALE DI EMERGENZA

RISCHIO NEVE



Stagione Invernale 2020 - 2021

- | | |
|----------------------------|----------------------------------|
| * Dott. Girolamo DI FAZIO | Commissario Straordinario |
| * Ing. Giuseppe GRASSO | Dirigente Settore III |
| * Geom. Salvatore RAGONESE | Responsabile Servizio 1 |
| * Arch. Rosalba FELICE | Responsabile Servizio 12 |

Ufficio 12.1 - Gestione S.O.U.P.C.
Geom. Fabiola RUSSO
Operatori S.O.U.P.C.
Sig. Cristoforo MONACO - Sig. Filippo PIRRERA

Ufficio 12.2 - Aggiornamenti Dinamici
Responsabile - Geom. Giuseppe TROVATO
Geom. Francesca ARGENTO
Geom. Pantaleone CAMMARIERE

Indice

Premessa	Pag.	2
La Rete Stradale presente nel territorio provinciale	“	5
Analisi Speditiva della Vulnerabilità della Rete Stradale	“	9
Le Risorse	“	11
Dislocazione delle Risorse	“	14
Tipologia degli Interventi	“	17
Modello d’Intervento	“	24
Acronimi	“	27
Modello comunicazione chiusura temporanea al transito	“	28
Modello comunicazione riapertura al transito	“	29
Elenco Enti a cui inviare e-mail	“	30
Appendice: COVID 19 – Misure Operative Gestione Emergenza	“	31
G.P.S.E. – Gruppo Provinciale Superamento Emergenze	“	32

Allegati:

- 1 Carta Ubicazione Mezzi e Depositi di Sale
- 2 Carta della Viabilità con Obbligo di Catene a Bordo
- Modelli 1a, 1b, 1c, 1d, 1e, 2a, 2b, 2c, 2d, 2e di attuazione del Piano Neve.



Premessa

L'obiettivo della presente pianificazione è quello di definire, pianificare e coordinare tutte le iniziative che devono essere intraprese durante la stagione invernale lungo le arterie stradali di competenza del Libero Consorzio Comunale di Enna al fine di far fronte agli eventi nevosi ed assicurare per quanto possibile la transitabilità invernale sulla rete stradale di competenza, e con l'intento di diminuire i disagi alla circolazione stradale ed eseguire in tempi brevi lo sgombero neve e il disgelo stradale.

Il presente documento si propone inoltre di migliorare, sulla base dell'esperienza acquisita nelle precedenti stagioni invernali, l'organizzazione delle risorse e l'ottimizzazione delle procedure che devono essere adottate per la gestione del **Rischio Ghiaccio** che si può verificare per effetto dell'abbassamento delle temperature.

Gran parte del territorio provinciale, generalmente di natura collinare, è soggetto a frequenti formazioni di ghiaccio e da sporadiche precipitazioni nevose che determinano di fatto notevoli difficoltà di circolazione lungo la viabilità provinciale interessata. Una intensa nevicata ha colpito il territorio del Libero Consorzio di Enna nei primi giorni di gennaio 2019 con disagi alla circolazione e obbligo di catene a bordo su molte strade montane dove i mezzi spargisale della viabilità sono entrati in azione per rendere praticabili le strade di competenza cercando di ridurre al minimo i disagi. Un brusco calo delle temperature anche a bassa quota si è avuto nel mese di marzo per cui il Comune di Troina, a causa di abbondanti precipitazioni nevose, ha disposto la chiusura di tutte le scuole di ogni ordine e grado.

Siffatte circostanze, che caratterizzano ormai le ultime stagioni invernali, oltre a causare notevoli disagi a quanti ogni giorno si spostano per varie motivazioni, (lavoratori pendolari, studenti, mezzi di soccorso, turisti, etc.), rappresenta un ulteriore rischio per la popolazione residente sia per lo stato di manutenzione delle strade, già compromesse da altri eventi meteorologici che si sono verificati nel passato recente sia per la pendenza delle stesse arterie stradali che nella Zona Nord risulta abbastanza elevata.


Pertanto, al fine di garantire una maggiore sicurezza della circolazione stradale e l'incolumità di quanti si trovano a percorrere le strade di competenza provinciale, per la Stagione Invernale 2020/21 periodo 15.12.2020/15.03.2021, quando il rischio neve e ghiaccio è elevato, è stato elaborato il presente Piano Provinciale che vede la partecipazione oltre che del personale del Servizio 1 *Gestione e Manutenzione Stradale - Accertamenti e Violazioni al Codice della Strada - Autoparco – Espropriazioni, Procedure Catastali, Valutazioni e Stime* dell'Ente anche del Servizio 12 *Protezione Civile* e del Corpo di Polizia Provinciale.

Si precisa che, qualora si verificano Condi-Meteo avverse o eventuali abbassamenti di temperature con gelate notturne e mattutine prima e/o dopo il periodo di attuazione dello stesso Piano Provinciale, verranno comunque poste in essere tutte le azioni descritte nel medesimo necessarie per il superamento dell'emergenza.

Il Piano è costituito da una parte descrittiva, dove viene analizzato il territorio, lo stato della viabilità, il livello di rischio (ghiaccio-neve) delle strade interessate, le fasi operative di intervento, e da una parte cartografica dove vengono individuati l'ubicazione dei mezzi ed i siti destinati al deposito del sale, nonché la viabilità del territorio provinciale interessata da obbligo di catene a bordo che per le SS.PP. sono state determinate *giusta Ordinanza del Commissario Straordinario n. 25 del 17 novembre 2020 che ordina che "... Tutti i veicoli a motore, esclusi i ciclomotori a due ruote e i motocicli, che nel periodo **dal 15 dicembre 2020 al 15 marzo 2021** transitano sulla rete viaria di competenza di questo Libero Consorzio Comunale di Enna di seguito elencata, devono essere muniti di pneumatici invernali idonei alla marcia su neve o ghiaccio, ovvero devono avere a bordo catene o altri mezzi antisdrucchiolevoli omologati ed idonei alla marcia su neve e ghiaccio nonché idonei ad essere prontamente utilizzati, ove necessario."*



Fig. 1 - (Anno 2019) SP 47 Strada di accesso alla Diga Ancipa

 STRADE PROVINCIALI interessate da obbligo di catene a bordo giusta Ordinanza del Commissario Straordinario n. 25 del 17 novembre 2020 		
SS.PP.	DENOMINAZIONE	TRATTI INTERESSATI
1	Enna - Enna Bassa	intero tratto
2	Enna - B° Kamut	intero tratto
3	B° Misericordia - Scalo Enna	intero tratto
4	B° SS 192 - Valguarnera - SS 117/bis	intero tratto
6	SS 290 - Villapriolo - SS 121	intero tratto
7b	Bivio SP 33 – Assoro - Bivio SP 57	dal km 0+000 al km 2+750
15a	Piazza Armerina - B° Usignolo	intero tratto
18	B° SS 121 - Agira - Nicosia	dal km 16+250 al km 22+750
19	B° SS 117 – Villadoro	intero tratto
20	Nicosia - Ponte Oliveri - Sperlinga	intero tratto
27	B° SS 120 - B° SS117	intero tratto
29	S. Lucia – Scifitello	intero tratto
32	Cacchiamo - B° Villapriolo - SS 290	intero tratto
34	Gagliano C.to - Troina	intero tratto
39	Leonforte - Ervavusa - B° SP 19 (Villadoro)	dal km 5+000 al km 21+880
46	Cacchiamo - Villadoro	intero tratto
47	Piano Torre – Diga Ancipa -B° SS 120	intero tratto
51	Strada di arroccamento sud-est (S. Calogero)	intero tratto
58	Leonforte - Portella Creta	intero tratto
68	Castagna - Musa - Pianazzi	intero tratto
77	Tre Aie - Trombe	intero tratto
81	Enna - B° Vanelle - SS 117/bis - Staz. Seggio	intero tratto
86	S. Giacomo - Spirini	intero tratto
88	B° SP 4 – B° SS 117/bis	intero tratto
90	Strada di accesso agli scavi del Casale	intero tratto
98	Ex Turistica B° SS 561 - B° SP 4	intero tratto
101	Ex SR 1 Pergusa - Riscallà - Scioltabino	intero tratto
121	Ex SB 6 Giucchitto	intero tratto
140	Ex SB 25 S.Domenico - S.Agrippina - Valpertuso - S. Martino	intero tratto
141	Ex SB 26 Malagurnò - Sugherita	intero tratto

La Rete Stradale presente nel territorio provinciale

Autostrada

L'arteria viaria più importante che attraversa il territorio provinciale è l'autostrada **A/19 Palermo – Catania**. Essa, infatti, oltre ad essere il più importante collegamento viario tra la Sicilia Orientale e quella Occidentale, è strategica per il sistema stradale provinciale in quanto divide a metà il territorio provinciale.

Gli svincoli autostradali che ricadono nel territorio provinciale sono sei (Caltanissetta, Enna, Mulinello, Dittaino, Agira e Catenanuova) e si intersecano sia con le strade statali che con le strade provinciali.



Gestione della viabilità - Obbligo di catene a bordo - Interessati tutti gli utenti Stagione Invernale 2020/2021

Per il periodo invernale al fine di evitare problemi alla circolazione e all'utenze l'Anas ha emanato l'Ordinanza n. 239/2020/AP "obbligo catene a bordo o di pneumatici invernali su A19 PALERMO - CATANIA, in entrambi le direzioni, su tutte le corsie a partire dalle ore 00:00 del 15.11.2020 fino alle ore del 24:00 del 15.03.2021".

DENOMINAZIONE		TRATTI INTERESSATI	
A/19	Palermo - Catania	dal km 56+700	al km 130+000

Le Strade Statali

La Strada Statale **120 dell'Etna e delle Madonie** attraversa il territorio a Nord della provincia e collega i comuni di Sperlinga, Nicosia, Cerami e Troina con i comuni delle province di Palermo di Messina e di Catania.

La parte Centrale del territorio provinciale è attraversata dalla Strada Statale **121 Catanese** che collega i comuni di Villarosa, Enna, Leonforte, Nissoria, Agira e Regalbuto, con i comuni della provincia di Caltanissetta e di Catania, dalla Strada Statale **192 della Valle di Dittaino** che collega il comune Capoluogo con la Zona Industriale di Dittaino, il comune di Catenanuova con la provincia di Catania ed infine dalla Strada Statale **290 di Alimena** che collega il comune di Calascibetta con il comune di Enna ed i comuni della provincia di Palermo.

La parte Sud del territorio provinciale è servito dalla Strade Statale **288 di Aidone** che collega la cittadina di Aidone con il comune di Piazza Armerina e i comuni della provincia di Catania, nonché con il sito archeologico di Morgantina, e dalla Strada Statale **191 di Pietraperzia** che collega i comuni di Barrafranca e Pietraperzia con i comuni della provincia di Caltanissetta.

La Strada Statale **117 Centrale Sicula** e la Strada Statale **117 bis Centrale Sicula**, tagliano trasversalmente il territorio provinciale. Esse, denominate anche *asse viario Nord-Sud*, oltre a collegare numerosi comuni della provincia di Enna, sono di collegamento tra la città di Gela (CL) e la città di Santo Stefano di Camastra (ME).

In ultimo, il territorio Provinciale è attraversato da altra viabilità Statale, quale:

S.S. 122 *Agrigentina*

S.S. 560 *Marcatobianco*

S.S. 561 *Pergusina*

S.S. 575 *di Troina*

S.S. 640 *Strada degli Scrittori* quale Scorrimento Veloce Agrigento – Caltanissetta



Gestione della viabilità - Obbligo di catene a bordo Stagione Invernale 2020/2021

Per il periodo invernale al fine di evitare problemi alla circolazione e all'utenze l'Anas ha emanato le seguenti ordinanze

- **Compartimento di Catania:** Ordinanza n. 79/2020/CT - Ordinanza n. 80/2020/CT

“...Tutti i veicoli a motore, esclusi i ciclomotori a due ruote e i motocicli, in transito sulle Strade Statali indicate nelle predette ordinanze, siano muniti di pneumatici invernali, ovvero abbiano a bordo mezzi antisdrucchiolevoli idonei alla marcia su neve e ghiaccio, nel periodo compreso dal 15.12.2020 al 15.03.2021....”

STRADE STATALI					
SS.SS.	DENOMINAZIONE	TRATTI INTERESSATI			
COMPARTIMENTO DI CATANIA					
121	Catanese	dal km	45+500	al km	83+736
192	Della Valle del Dittaino	dal km	0+000	al km	15+000
288	Di Aidone	dal km	31+500	al km	51+900
575	Di Troina	dal km	0+000	al km	25+000

➤ **Compartimento di Palermo:** Ordinanza n. 235/2020/PA

“...Tutti i veicoli a motore, esclusi i ciclomotori a due ruote e i motocicli, in transito sulle Strade Statali indicate nelle predette ordinanze, siano muniti di pneumatici invernali, ovvero abbiano a bordo mezzi antisdrucchiolevoli idonei alla marcia su neve e ghiaccio, nel periodo compreso dal 15.12.2020 al 15.03.2021....”

STRADE STATALI					
SS.SS.	DENOMINAZIONE	TRATTI INTERESSATI			
COMPARTIMENTO DI PALERMO					
117	Centrale Sicula	dal km	8+000	al km	45+000
		dal km	48+500	al km	70+156
117/bis	Centrale Sicula	dal km	0+000	al km	15+000
		dal km	35+000	al km	53+000
117/ter	Di Nicosia	dal km	0+000	al km	6+300
120	Dell'Etna e delle Madonie	dal km	25+000	al km	156+500
121	Catanese	dal km	83+700	al km	113+000
191	Di Pietraperzia	dal km	19+500	al km	43+760
290	Di Alimena	dal km	33+000	al km	47+520
561	Pergusina	dal km	1+500	al km	10+500
626	Della Valle del Salso	dal km	0+000	al km	32+000
640	Strada degli Scrittori	dal km	0+000	al km	8+800

Le Strade Provinciali

Nell'ambito della mobilità locale un ruolo essenziale è rappresentato dalla Viabilità Provinciale. Essa oltre ad intersecarsi in molti punti con le Strade Statali, collega tra loro diversi comuni del Libero Consorzio, è di fondamentale importanza ai fini dello sviluppo delle attività agricole, artigianali ed industriali, nonché di collegamento ai diversi siti archeologici e alle attività turistico - ricettive presenti su tutto il territorio.

La rete stradale di competenza del Libero Consorzio Comunale di Enna ha una estensione totale di km 1.061,70, comprendente n. 147 strade identificate con l'acronimo di S.P. delle quali fanno ormai parte anche le strade ex Regionali ed ex Bonifica.

E' certamente da evidenziare che, eccezion fatta per l'Autostrada A19, lo stato di efficienza della rete viaria statale e provinciale, è da ritenersi obsoleta a causa dei numerosi dissesti geomorfologici ed idraulici e dei tracciati fortemente condizionati dall'orografia del territorio.

Analisi Speditiva della Vulnerabilità della Rete Stradale

Le aree del territorio del Libero Consorzio maggiormente interessate nella stagione invernale, dalle precipitazioni nevose e da formazioni di ghiaccio, sono quelle ricadenti nella Zona Nord, come quelle dei comuni di Cerami e Troina compresi nel Parco Regionale dei Nebrodi e posti ad un'altitudine di circa 1000 m s.l.m., dei comuni di Nicosia e Gagliano Castelferrato rispettivamente con una altitudine sul livello del mare di m 724 e 651 e nella Zona Centro/Sud, soprattutto della città di Enna che ha una altitudine sul livello del mare di m 1.000 circa e dell'area della Ronza che ricade in piena R.N.O. (Riserva Naturale Orientata) di Rossomanno, Grottascura, Bellia con un'altezza sul livello del mare pari a m 850 circa.

Nel passato recente, in occasione di modeste precipitazioni nevose e di numerose gelate che hanno riguardato il territorio provinciale, si è osservato che comportamenti degli automobilisti e trasportatori, non sempre conformi a quanto prescritto dalle norme del Codice della Strada, associati agli interventi non sempre tempestivi da parte degli Enti gestori delle Strade, hanno determinato blocchi prolungati del traffico con gravi disagi per gli stessi utenti delle strade.

La tipologia di evento prevista in questa pianificazione di emergenza, è quella di *massima attesa* nell'eventualità che, a causa di precipitazioni nevose improvvise ed abbondanti, i comuni ubicati al di sopra di m 400 - 600 s.l.m., soprattutto quelli ricadenti nella zona Nord rischiano di rimanere isolati, mentre per quelli ricadenti nelle restanti parti di territorio la circolazione stradale risulta particolarmente difficoltosa.

Attraverso un attento monitoraggio effettuato direttamente sui luoghi di crisi e dai dati assunti dallo stesso Servizio 1 *Gestione e Manutenzione Stradale - Accertamenti e Violazioni al Codice della Strada – Autoparco – Espropriazioni, Procedure Catastali, Valutazioni e Stime* dell'Ente, sono stati delineati dei percorsi e degli interventi che devono essere effettuati in occasione di gelate e neviccate in genere.

Gli interventi che verranno effettuati, riguarderanno soltanto le SS.PP. aperte al transito veicolare, e saranno così organizzati:

1. Interventi che evitano l'isolamento dei comuni serviti dalla viabilità provinciale.
2. Interventi che assicurano la transitabilità in sicurezza dei tratti di strade provinciali interessati dalle realtà *produttive, agricole, dai flussi turistici, etc.*
3. Interventi necessari a garantire il transito lungo le *Vie di Fuga* individuate nell'ambito della pianificazione provinciale di emergenza.



Fig. 2 - SP 47 Strada di accesso alla Diga Ancipa Progr.va Km.ca 2+000 circa loc. Troina

Le Risorse

Servizio 1: Gestione e Manutenzione Stradale - Accertamenti e Violazioni al Codice della Strada – Autoparco - Espropriazioni, Procedure Catastali, Valutazioni e Stime

Si occupa della gestione e della piccola manutenzione delle strade di competenza del Libero Consorzio.

Durante il periodo invernale, nell'ambito del normale orario di lavoro, provvede con il proprio personale, a scopo preventivo, alla pulizia e manutenzione delle opere di regimentazione delle acque piovane garantendo un pronto intervento in amministrazione diretta.

Nel periodo in cui è in vigore l'Ordinanza del Commissario Straordinario dell'Ente, riguardante l'obbligo di dotazione a bordo di catene da neve o pneumatici invernali valevole dal 15 dicembre 2020 al 15 marzo 2021, fuori del normale orario di servizio compresi i giorni festivi, qualora necessario viene effettuato, a rotazione, un servizio di sorveglianza stradale per il Rischio Neve e Ghiaccio, da parte del personale del Servizio 1 del Settore III dell'Ente preventivamente già pianificato.

Il suddetto personale impegnato nella sorveglianza stradale per il Rischio Neve e Ghiaccio, al verificarsi di mutamenti delle condizioni meteo-climatiche che possono generare formazione di ghiaccio e/o nevicate anche locali, tali da pregiudicare la sicurezza della circolazione stradale, comunica alla S.O.U.P.C. la criticità rilevata ed attiva, per il tramite del Responsabile del Servizio 1, le squadre in disponibilità per effettuare gli interventi necessari, con i propri mezzi, di spargimento sale lungo le strade ritenute più a rischio ed, in caso di neve, laddove possibile, allo sgombero delle strade.



Fig. 3 - Mezzi spalaneve in dotazione Servizio 1 – Ufficio 1.4 Autoparco

Il Servizio 12 *Protezione Civile*

Attiva le procedure del Modello d'Intervento definendo altresì, la catena di comando e controllo, necessaria per fronteggiare le situazioni emergenziali che possono interessare il territorio del Libero Consorzio Comunale di Enna. Tutto ciò per il tramite della S.O.U.P.C *Sala Operativa Unificata di Protezione Civile* cui pervengono le eventuali segnalazioni.

Poiché essa è attiva solamente nei giorni lavorativi, da lunedì a venerdì, nel periodo in cui la stessa è chiusa, le operazioni previste per l'attivazione delle procedure contenute nei piani di emergenza sono svolte dal personale reperibile del Servizio *Protezione Civile* in coordinamento col Responsabile del Servizio medesimo.

Per la gestione delle attività emergenziali, il Dirigente a cui fa riferimento il Servizio *Protezione Civile* in termini funzionali e/o gestionali, o suo delegato, potrà disporre di tutto il personale dell'Ente al fine di garantire la privata e pubblica incolumità.

La Sala Operativa Unificata di Protezione Civile

La S.O.U.P.C. è ubicata nel Palazzo del Governo di Enna in Piazza Garibaldi 1, è attiva nei giorni feriali ad eccezione di quando si rende necessaria l'operatività in h 24 seguente ad attivazione dell'unità di crisi provinciale rientrando nelle competenze esclusive di questo Libero Consorzio Comunale.

È utilizzata dalla Prefettura e dal Libero Consorzio Comunale di Enna per la gestione delle emergenze di Protezione Civile.

Si ribadisce che, nel periodo in cui la stessa è chiusa, le operazioni previste per l'attivazione delle procedure, sono svolte dal personale tecnico reperibile del Servizio 12 *Protezione Civile*.

La S.O.U.P.C. è gestita direttamente dal Libero Consorzio Comunale, tramite il Servizio 12 *Protezione Civile* del Settore III dell'Ente.

Linee Telefoniche 0935.23.201 – 0935.521.521

e-mail: salaoperativa@provincia.enna.it

È organizzata per funzioni di supporto secondo il metodo *Augustus* che rappresentano le singole risposte operative necessarie per fronteggiare emergenze a carattere provinciale.

Al verificarsi di eventi di tipo *b* e *c*, di cui all'art. 7 d. lgs. 1 del 02.01.2018 (a carattere sovra comunale), viene attivato dal Prefetto, o da un suo funzionario delegato, presso la S.O.U.P.C., il Centro di Coordinamento dei Soccorsi (C.C.S.).

Per la gestione di emergenze che possono riguardare il patrimonio e le infrastrutture di competenza dell'Ente, il Legale Rappresentante del Libero Consorzio o un suo delegato, istituisce, presso la S.O.U.P.C., il G.P.S.E. (Gruppo Provinciale per il Superamento dell'Emergenza).

Presso la S.O.U.P.C., oltre alla ricezione di tutte le segnalazioni da parte di privati cittadini pervengono i bollettini con avvisi di criticità, relativi ai vari rischi (idrogeologico, idraulico, incendi, dighe, eventi sismici, neve, etc.) emessi dal CFD-IDRO SICILIA e pubblicato dalla SORIS – DRPC (Sala Operativa Regionale Integrata Siciliana – Dipartimento Regionale Protezione Civile), dalla Prefettura di Enna, dal Dipartimento Nazionale della Protezione Civile, dagli Enti Gestori delle Dighe, etc..

Se gli avvisi di criticità riguardano emergenze di Protezione Civile che sono di competenza diretta del Libero Consorzio Comunale, vengono attivate le procedure previste nel Modello di Intervento formulato per tipologia di rischio.

Nella fase di attività ordinaria, in funzione della tipologia della segnalazione pervenuta, vengono eseguite delle azioni secondo procedure operative di intervento articolate in modo semplice e rigoroso.

Se le segnalazioni non sono di diretta competenza dell'Ente, dalla S.O.U.P.C. le stesse vengono veicolate agli Enti o Amministrazioni competenti (FF.OO., Comuni, A.N.A.S., VV.F., etc.).

Dislocazione delle Risorse

Il Centro Operativo Principale, per il coordinamento e la gestione degli interventi è ubicato in Viale Diaz ad Enna, sede dell'autoparco di proprietà del Libero Consorzio Comunale di Enna.

L'utilizzo di mezzi polifunzionali e particolari attrezzature permette, al personale in forza al Servizio 1 *Gestione e Manutenzione Stradale - Accertamenti e Violazioni al Codice della Strada - Autoparco - Espropriazioni, Procedure Catastali, Valutazioni e Stime* del Settore III dell'Ente, di effettuare gli interventi in sicurezza.

L'automezzo più utilizzato, per gli interventi di sgombero della sede stradale in caso di neve e per lo spargimento di sale in caso di ghiaccio, è l'UNIMOG.

Si riportano di seguito le tabelle delle dotazioni di mezzi ed attrezzature con le relative ubicazioni:

UNIMOG

N.	Portata Sale m ³	Mezzo			Ubicazione	Catene	Spargisale	Vomere	Pala
		N.	Tipologia	Targa					
1	3,5	5	Unimog 400	CY 250 HX	Troina – Autoparco	x	x	x	x
2	3,5	7	Unimog 400	CY 252 HX	Enna – Autoparco	x	x	x	x
3		6	Unimog 400	CY 251 HX	Enna – Autoparco	x		x	x
4	2,0	44	Unimog 20	EA 480 SY	Enna – Autoparco	x	x		



Fig. 4 - Unimog dotato di vomere e vasca per il sale in dotazione al Servizio 1

Carrelli Spargisale

N.	Portata Sale m ³	Mezzo Furgonato			Ubicazione	
		N.	Tipologia	Targa		
1	0,20	36	Renault Master	DB 303 LE	Centuripe	Spazio aperto adiacente Istituto Alberghiero
2	0,20	30	Fiat Iveco	CF 761 XH	Leonforte	SP 7b Progr.va Km.ca 0+240

Si specifica che il presente Piano Provinciale è redatto in considerazione che tutti i mezzi in esso previsti siano meccanicamente funzionanti.

Nell'ipotesi di fermo meccanico di alcuni mezzi, il Piano subirà le variazioni del caso.

Infine, qualora necessario, in funzione dell'evento e delle esigenze di servizio, la dislocazione dei suddetti mezzi può, di volta in volta, essere rimodulata.

Riserve di materiali in punti a Rischio

Al fine di assicurare la necessaria tempestività di intervento, nei punti particolarmente a rischio per la transitabilità delle strade, sono stati dislocati i depositi per lo stoccaggio e la conservazione dei materiali (sale disgelante) necessari soprattutto per i trattamenti antighiaccio.

Allo scopo il Servizio 1 *Gestione e Manutenzione Stradale - Accertamenti e Violazioni al Codice della Strada - Autoparco - Espropriazioni, Procedure Catastali, Valutazioni e Stime* utilizza i seguenti depositi:

m ³	Località	Ubicazione	
1	Agira	Deposito	SP 21 - Progr.va Km.ca 1+650
1	Aidone	Spazio aperto recintato	Istituto Agrario
1	Centuripe	Spazio aperto adiacente	Istituto Alberghiero
1	Enna	Deposito	SP 1 - Progr.va Km.ca 0+ 800
50	Enna	Autoparco	Viale Diaz
1	Gagliano C.to	Casa Cantoniera Garbata	SP 22 - Progr.va Km.ca 6+700
1	Leonforte	Deposito	SP 7b - Progr.va Km.ca 0+240

1	Nicosia	Casa Cantoniera Favara	SP 18 - Progr.va Km.ca 14+450
1	Nicosia (Villadoro)	Casa Cantoniera S. Silvestro	SP 19 - Progr.va Km.ca 5+750
1	Regalbuto	Casa Cantoniera	SP 23/b - Progr.va Km.ca 5+600
30	Troina	Autoparco	SP 34 - Progr.va km.ca 10+550
1	Valguarnera	Casa Cantoniera	SP 4 - Progr.va km.ca 4+800
1	Villarosa	Casa Cantoniera	SP 6 - Progr.va km.ca 0+000

Tipologia degli Interventi

L'intervento antighiaccio consiste essenzialmente nello spargimento di cloruro di sodio lungo le SS.PP. considerate a rischio ghiaccio e secondo il grado di priorità individuato, viene effettuato attraverso l'ausilio di mezzi polifunzionali Unimog e con carrelli spargisale agganciati ai mezzi furgonati.

L'intervento di salatura viene effettuato in due distinte modalità:

- a. **Salatura preventiva** del piano viabile in assenza di neve, in genere in prima serata al verificarsi di eventi meteorologici importanti (abbassamento di temperature) atti ad evitare il formarsi di lastroni di ghiaccio nelle ore notturne.
- b. **Salatura di scioglimento** per disgelare la neve caduta che viene inizialmente compressa dagli automezzi in transito e resa ghiacciata dal freddo intenso.

Occorre precisare che l'utilizzo del sale per i suddetti trattamenti viene limitato al minimo necessario in quanto se da un lato agisce come solvente per lo scioglimento del ghiaccio, dall'altro danneggia fortemente sia il manto stradale che i manufatti a corredo della stessa viabilità realizzati per la maggior parte in calcestruzzo (muri di sostegno, cordoletti, ponti, etc.) e corrode l'acciaio presente nelle armature metalliche del cemento armato e delle strutture metalliche portanti nonché accorcia la vita dei mezzi meccanici che lo cospargono.

Individuazione SS.PP. oggetto di intervento

Come precedentemente descritto, la rete stradale di competenza del Libero Consorzio Comunale, ai fini della valutazione delle condizioni di circolazione in caso di ghiaccio e neve, presenta diversi tratti critici che sono stati individuati sulla base dei seguenti parametri:

1. Difficoltà di transito, specie dei mezzi pesanti, per effetto di gelate e/o neviccate.
2. Difficoltà di transito per effetto di eventuale caduta alberi appesantiti dalla neve.
3. Strade soggette a gelo.
4. Strade in forte pendenza.
5. Strade tortuose.
6. Strade provinciali in prossimità dei centri abitati dove si concentrano consistenti flussi veicolari.

Nelle tabelle di seguito riportate, sono state individuate le SS.PP. che a causa delle loro peculiarità, dovranno essere gestite quando le stesse saranno interessate dalle gelate, da precipitazioni nevose e, soprattutto, nel caso di attivazione della fase di emergenza.

Inoltre, dovrà essere posta particolare attenzione a quelle Strade Provinciali, cosiddette *Vie di Fuga* come individuate nel *Piano Provinciale di Previsione e Prevenzione dei rischi e del Piano Provinciale di Emergenza*.

Pertanto, in relazione alle considerazioni sopraesposte, sulla base delle citate tabelle in cui sono state individuate le priorità di intervento, la scelta della successione delle strade su cui intervenire potrà essere modificata, di volta in volta, dagli operatori polifunzionali in virtù delle condizioni di fatto delle strade.

TROINA - UNIMOG 400 Targato CY 250 HX					
STRADA PROVINCIALE		Grado di priorità	Salatura preventiva (assenza neve)	Sgombero neve	Salatura per scioglimento neve
N.	Denominazione				
34	Gagliano C.to – Troina	1	x	x	x
47	Piano Torre - Diga Ancipa - B° SS 120	2	x	x	x
77	Tre Aie – Trombe	3	x	x	x
27	B° SS 120 - B° SS117	4	x	x	x
20	Nicosia - Ponte Oliveri - Sperlinga	5		x	x
140	Ex SB 25: S.Domenico - S.Agrippina - Valpertuso - S.Martino	6		x	x
141	Ex SB 26: Malagurnò - Sugherita	7		x	x
18	B° SS 121 - Agira – Nicosia	8		x	x
68	Castagna - Musa - Pianazzi	9		x	x
86	S. Giacomo - Spirini	10		x	x

ENNA – UNIMOG 400 Targato CY 252 HX					
STRADA PROVINCIALE		Grado di priorità	Salatura preventiva (assenza neve)	Sgombero neve	Salatura per scioglimento neve
N.	Denominazione				
2	Enna - B° Kamut	1	x	x	x
3	B° Misericordia – Stazione di Enna	2	x	x	x
39	Leonforte - Erbauusa - B° SP 19 (Villadoro)	3	x	x	x
19	B° SS 117 – Villadoro	4	x	x	x
121	Ex SB 6: Giucchitto	5		x	x
46	Cacchiamo – Villadoro	6	x	x	x
32	Cacchiamo - B° Villapriolo - SS 290	7	x	x	x
6	SS 290 – Villapriolo – SS 121	8	x	x	x

ENNA – UNIMOG U20 Targato EA 480 SY (solo spargisale)

ENNA – UNIMOG 400 Targato CY 251 HX (solo sgombero neve)

STRADA PROVINCIALE		Grado di priorità	Salatura preventiva (assenza neve)	Sgombero neve	Salatura per scioglimento neve
N.	Denominazione				
1	Enna - S. Anna	1	x	x	x
29	S. Lucia - Scifitello	2	x	x	x
51	Strada di arrociamento sud-est (S. Calogero)	3	x	x	x
98	Ex Turistica: B° SS 561 - B° SP 4	4	x	x	x
88	B° SP 4 - B° SS 117/b	5	x	x	x
4	B° SS 192 - Valguarnera - SS 117/bis	6	x	x	x
15a	Piazza Armerina – B° Usignolo	8	x	x	x
90	Strada di accesso agli scavi del Casale	9	x	x	x
101	Ex S.R. 1: Pergusa – Risicallà - Scioltabino	10	x	x	x
81	Enna - B° Vanelle - SS 117/bis - Staz. Seggio	11	x	x	x

Carrelli Spargisale

Ulteriore attività di prevenzione viene effettuata attraverso l'utilizzo dei carrelli spargisale in disponibilità dei gruppi stradali.

Infatti, qualora necessario ed a seconda dell'evento meteorologico in atto, i Responsabili dei Gruppi Stradali, ognuno per i propri ambiti di intervento, utilizzano i carrelli spargisale trainati dai mezzi furgonati.

ASSORO - CARRELLO SPARGISALE				
Mezzo Furgonato FIAT IVECO targato CF 761 XH				
STRADA PROVINCIALE			Grado di priorità	Salatura preventiva (assenza neve)
N.	Denominazione			
7b	Bivio SP 33 – Assoro – Bivio SP 57		1	x
58	Leonforte - Portella Creta		2	x

Si precisa che l'utilizzo del summenzionato carrello spargisale, viene effettuato con l'ausilio di personale stradale assegnato all'area di manutenzione di appartenenza, limitatamente a brevi tratti stradali ritenuti maggiormente a rischio, esclusivamente, qualora si prevedano Condi-Meteo avverse o eventuali abbassamenti di temperature con gelate notturne e mattutine.

Detta attività verrà effettuata in genere nelle ore serali.

CENTURIFE - CARRELLO SPARGISALE

Mezzo Furgonato RENAULT MASTER targato DB 303 LE

STRADA PROVINCIALE		Grado di priorità	Salatura preventiva (assenza neve)
N.	Denominazione		
24a	Bivio SS 121 - Centuripe	1	x
24b	Centuripe - Catenanuova	2	x
41	Centuripe - Gr. Miniere - Scalo Ferroviario - Mandarano	3	x
23b	Regalbuto - Catenanuova	4	x
21	Agira – Scalo Raddusa – SS 192	5	x
21bis	Innesto SS 121 – SP 21	6	x

Si precisa che l'utilizzo del summenzionato carrello spargisale, viene effettuato con l'ausilio di personale stradale assegnato all'area di manutenzione di appartenenza, limitatamente a brevi tratti stradali ritenuti maggiormente a rischio, esclusivamente, qualora si prevedano Condi-Meteo avverse o eventuali abbassamenti di temperature con gelate notturne e mattutine, in arterie stradali non gravate da Ordinanza di Catene a Bordo ma che per le loro caratteristiche intrinseche talvolta risulta opportuno eseguire la salatura preventiva in assenza di neve.

Detta attività verrà effettuata in genere nelle ore serali.

Modello d'Intervento

Nel periodo invernale, al ricevimento presso la S.O.U.P.C. dell'Avviso di Protezione Civile emesso dal CFD-IDRO SICILIA e pubblicato dalla SORIS – DRPC (Sala Operativa Regionale Integrata Siciliana – Dipartimento Regionale Protezione Civile), con dichiarazione di *Avverse condizioni meteorologiche neve e/o abbassamento delle temperature* e/o dalla Prefettura, l'operatore della Sala Operativa, avvisa:

- il Responsabile del Servizio 12 *Protezione Civile*;
- il Reperibile del Servizio 12 *Protezione Civile*;
- il Responsabile del Servizio 1 *Gestione e Manutenzione Stradale - Accertamenti e Violazioni al Codice della Strada - Autoparco – Espropriazioni, Procedure Catastali, Valutazioni e Stime*;
- il Comandante del *Corpo di Polizia Provinciale*.

Nel caso di chiusura della S.O.U.P.C., il Reperibile del Servizio 12 *Protezione Civile* metterà in atto le azioni specifiche per l'Operatore di Sala Operativa.

Azioni

Il Reperibile del Servizio 12 *Protezione Civile* prende atto dell'Avviso Regionale di Protezione Civile emesso dal CFD-IDRO SICILIA e pubblicato dalla SORIS – DRPC con dichiarazione di *Avverse condizioni meteorologiche neve e/o abbassamento delle temperature*.

Il Reperibile del Servizio 12 *Protezione Civile*, segue l'evoluzione degli eventi e qualora necessario mantiene i contatti con Regione – S.O.R.I.S., D.R.P.C., Prefettura e Comuni eventualmente coinvolti.

Il Responsabile del Servizio 1 *Gestione e Manutenzione Stradale - Accertamenti e Violazioni al Codice della Strada - Autoparco – Espropriazioni, Procedure Catastali, Valutazioni e Stime* attiva le squadre di sorveglianza stradale.

Il personale del Servizio 1 *Gestione e Manutenzione Stradale - Accertamenti e Violazioni al Codice della Strada - Autoparco - Espropriazioni, Procedure Catastali, Valutazioni e Stime* impegnato nella sorveglianza stradale per il rischio neve, dopo aver verificato durante il giro di ispezione eventuali criticità lungo la viabilità ad essi assegnata, qualora necessario, attiva per il tramite del Responsabile del medesimo Servizio 1, le squadre costituite dal personale stradale e dell'autoparco, per effettuare le seguenti procedure:

- a. Salatura preventiva
- b. Sgombero neve
- c. Salatura di scioglimento.

Il personale stradale e dell'autoparco, componenti la singola squadra di intervento, all'attivazione delle suddette procedure, comunica alla S.O.U.P.C.:

1. I nominativi della squadra ed il mezzo utilizzato
2. Le SS.PP. oggetto dell'intervento, indicandone per ciascuna strada, l'orario di inizio e fine dell'attività, nonché il tipo di intervento effettuato.

Qualora gli stati di criticità non consentano alcun tipo di intervento e sono tali da non garantire la pubblica e privata incolumità, il Responsabile del Servizio 1 *Gestione e Manutenzione Stradale - Accertamenti e Violazioni al Codice della Strada - Autoparco - Espropriazioni, Procedure Catastali, Valutazioni e Stime*, opportunamente avvisato, con l'ausilio del personale disponibile, procede alla chiusura temporanea dell'arteria stradale dandone immediata comunicazione alla S.O.U.P.C. che provvede ad informare via e-mail: la Prefettura di Enna, i Comuni territorialmente competenti, le FF.O., l'A.S.P., il Servizio 118 di Enna, le Società di Autolinee, la S.O.R.I.S., in attesa degli interventi necessari per il ripristino della circolazione stradale in sicurezza.

Nel caso di chiusura della S.O.U.P.C., il Responsabile del Servizio 1 *Gestione e Manutenzione Stradale - Accertamenti e Violazioni al Codice della Strada - Autoparco - Espropriazioni, Procedure Catastali, Valutazioni e Stime* provvederà egli stesso ad informare gli Enti succitati ed il Reperibile del Servizio 12 *Protezione Civile*.

Il Comandante del *Corpo di Polizia Provinciale*, segue l'evoluzione dell'evento e, se necessario, in caso di emergenza, attiva il proprio personale al fine di istituire cancelli lungo la Viabilità, posti di blocco, assistenza agli utenti, etc..

Se l'evento calamitoso non è gestibile solo dal personale e dai mezzi in disponibilità al Servizio 1 *Gestione e Manutenzione Stradale - Accertamenti e Violazioni al Codice della Strada - Autoparco - Espropriazioni, Procedure Catastali, Valutazioni e Stime* del Settore III dell'Ente, si farà ricorso a quanto contenuto nel Piano Provinciale di Emergenza con l'insediamento del G.P.S.E. (Gruppo Provinciale Superamento Emergenza) e con l'ausilio di imprese esterne.

In particolare il Dirigente del Settore III o un suo sostituto:

- a. **attiverà** il personale della sala operativa in h24
- b. **provvederà** ad insediare il G.P.S.E.
- c. **informerà** costantemente il Prefetto ed il Legale Rappresentante dell'Ente, sulle fasi operative poste in essere e sull'evoluzione della criticità in atto
- d. **programmerà**, secondo l'evolversi della situazione, dei *briefing* per meglio coordinare le emergenze e i conseguenti interventi.

Infine, al fine di salvaguardare la pubblica e privata incolumità, il G.P.S.E. valuterà gli interventi da porre in essere lungo le SS.PP. già chiuse al transito mediante l'ausilio delle altre strutture di Protezione Civile (Prefettura, FF.O., Vigili del Fuoco, D.R.P.C. per l'attivazione del Volontariato).

Il tutto sarà oggetto di verbalizzazione continua, sottoscritta dagli intervenuti che costituirà allegato al *Brogliaccio di Sala*.

Per eventi di tipo *b*, di cui all'art. 7 d. lgs. 1 del 02.01.2018 *eventi naturali o connessi con l'attività dell'uomo che per la loro natura ed estensione comportano l'intervento coordinato di più Enti o Amministrazioni competenti in via ordinaria* in cui si rende necessaria l'attivazione dei C.O.M. e del C.C.S. si applicherà quanto contenuto nel protocollo d'intesa tra la Prefettura - Ufficio Territoriale del Governo di Enna e la Provincia Regionale di Enna, sottoscritto ed approvato in data 31 dicembre 2002.

Acronimi

CCS	Centro Coordinamento dei Soccorsi
COM	Centro Operativo Misto
COP	Centro Operativo Principale
COV	Comitato Operativo Viabilità
DRPC	Dipartimento Regionale della Protezione Civile
DPC	Dipartimento Nazionale della Protezione Civile
FF.O.	Forze dell'Ordine
GPSE	Gruppo Provinciale Superamento Emergenza
L.C.C.	Libero Consorzio Comunale
SORIS	Sala Operativa Regionale Integrata Siciliana
SOUPC	Sala Operativa Unificata di Protezione Civile L.C.C. - Prefettura
SS.PP.	Strade Provinciali





LIBERO CONSORZIO COMUNALE DI ENNA

ai sensi della L.R. 15/2015
già Provincia Regionale di Enna
Piazza Garibaldi n. 2 - 94100 ENNA
C.F. 80000810863 Tel. 0935.521111 Pec: protocollo@pec.provincia.enna.it

SETTORE III

Territorio – Pianificazione – Ambiente – Lavori Pubblici

DIRIGENTE: *Ing. Giuseppe GRASSO*
Tel. 0935.521390 e-mail: terzosettore@provincia.enna.it

OGGETTO: Comunicazione chiusura temporanea, causa neve, della S.P. n. _____

Trasmessa via e-mail

Agli Enti di cui agli indirizzi allegati

Facendo seguito alla comunicazione telefonica del Responsabile del Servizio 1 *Gestione e Manutenzione Stradale – Accertamenti e Violazioni al Codice della Strada – Autoparco – Espropriazioni, Procedure Catastali, Valutazioni e Stime* pervenuta in data _____, alle ore ____:____, si comunica che a causa delle forti nevicate e considerato il perdurare delle avverse condizioni atmosferiche, allo scopo di ridurre eventuali situazioni di pericolo, è stata **interdetta temporaneamente la circolazione veicolare** a partire dalle ore ____:____ del giorno _____. della
- **S.P. n.** _____;
e fino al perdurare delle condizioni meteo avverse sopracitate.

Quanto sopra al fine della salvaguardia della pubblica e privata incolumità.

Sarà cura di questa Amministrazione comunicare la riapertura al transito della suddetta arteria stradale.

Pregasi inviare conferma avvenuta ricezione.

ENNA _____

L'Operatore di Sala / Il Responsabile del Servizio 1



LIBERO CONSORZIO COMUNALE DI ENNA

ai sensi della L.R. 15/2015
già Provincia Regionale di Enna
Piazza Garibaldi n. 2 - 94100 ENNA
C.F. 80000810863 Tel. 0935.521111 Pec: protocollo@pec.provincia.enna.it

SETTORE III

Territorio – Pianificazione – Ambiente – Lavori Pubblici

DIRIGENTE: *Ing. Giuseppe GRASSO*
Tel. 0935.521390 e-mail: terzosettore@provincia.enna.it

OGGETTO: Comunicazione **riapertura** al transito della S.P. n. _____

Trasmessa via e-mail

Agli Enti di cui agli indirizzi allegati

Facendo seguito alla comunicazione del _____._____._____, relativa all'interdizione temporanea della circolazione della **S.P.** n. _____, il Responsabile del Servizio 1 *Gestione e Manutenzione Stradale – Accertamenti e Violazioni al Codice della Strada – Autoparco – Espropriazioni, Procedure Catastali, Valutazioni e Stime* ha comunicato in data _____._____._____, alle ore ____:____, che essendo cessate le condizioni meteo avverse, **è stata disposta la riapertura al transito della S.P. n. _____ dalle ore ____:_____.**

Pregasi inviare conferma avvenuta ricezione.

ENNA _____._____._____

L'Operatore di Sala / Il Responsabile del Servizio 1

Elenco Enti a cui inviare e-mail

ENTE	TELEFONO	FAX	E-MAIL
Prefettura di Enna	0935.522.111	0935.522.522	protcivile.pref_enna@interno.it
Questura di Enna	0935.522.111	-	gab.quest.en@pecps@poliziadistato.it
Polizia Stradale di Enna	0935.532.111	0935.532.117	sezpolstrada.en@pecps@poliziadistato.it
Comando Provinciale Carabinieri di Enna	0935.579.000	0935.579.299	ten23249@pec.carabinieri.it
Comando Provinciale Guardia di Finanza	0935.501.346	0935.501.346	En0500000p@pec.gdf.it
Comando Provinciale Vigili del Fuoco	0935.530.901	0935.530977	comando.enna@vigilfuoco.it
A.S.P. di Enna	0935.520.111	0935.520.127	protocollo.generale@pec.asp.enna.it
Azienda Siciliana Trasporti	0933.34032	-	ast@postacert.astsicilia.it
SAIS Autolinee	0935.500.902	0935.500.520	reclami@saisautolinee.it
SAIS Trasporti	091.617.11.41	-	commerciale@saistrasporti.it
Autolinee SIMILI Viaggi	0933.981.894	-	info@viaggisimili.it
Interbus – Etna Trasporti – Segesta – Sicilbus	0935.565.111	0935.502.711	mail@interbus.it
ISEA	095.462.949	095.464.672	autolinee@iseaviaggi.it
S.O.R.I.S. Sala Operativa Regionale Integrata Siciliana – Palermo	091.707.47.84	091.707.47.97	soris@protezionecivilesicilia.it
Regione Siciliana – D.R.P.C. – Servizio per la Provincia di Enna	0935.511.221	0935.510.853	S12.03@pec.protezionecivilesicilia.it
Comuni territorialmente interessati			

APPENDICE

COVID 19 **Misure Operative Gestione Emergenza**

Un'attenzione particolare, va posta nei confronti dell'attuale emergenza sanitaria nonché nelle misure operative per componenti e strutture di Protezione Civile ai fini della gestione di altre emergenze concomitanti alla siffatta emergenza epidemiologica COVID-19.

Difatti, vanno pedissequamente seguite le Misure operative per le componenti e strutture operative del Servizio Nazionale della Protezione Civile ai fini della gestione di altre emergenze concomitanti all'emergenza epidemiologica COVID-19 diramate dalla Presidenza del Consiglio dei Ministri – Dipartimento della Protezione il 27.05.2020.

Dette misure operative sono incentrate sulla mitigazione del rischio di contagio da COVID-19 in occasione di eventi calamitosi, specie se emergenziali, sia per gli operatori di Protezione Civile che lavorano nell'ambito della gestione dell'emergenza, sia per la popolazione colpita.

Questo in considerazione delle interazioni fisiche di prossimità che si potrebbero sviluppare tra gli operatori, tra la popolazione e tra i due gruppi considerati, ritenute veicolo epidemiologico.

In linea generale, nell'ambito delle attività in luoghi chiusi dovranno essere rispettate specifiche indicazioni, quali:

- ✓ uso di presidi, mascherine igieniche e DPI;
- ✓ distanziamento sociale per gli operatori coinvolti (strutture operative, uomini e mezzi);
- ✓ implementazione di appositi spazi di attesa interazione/riunione per il personale coinvolto esterno ai centri operativi (ad es. VV.F., Volontariato, Censimento danni, Popolazione);
- ✓ interventi di sanificazione frequenti in tutte le zone di accesso e stanziamento del personale (ambiente di lavoro / servizi igienici).

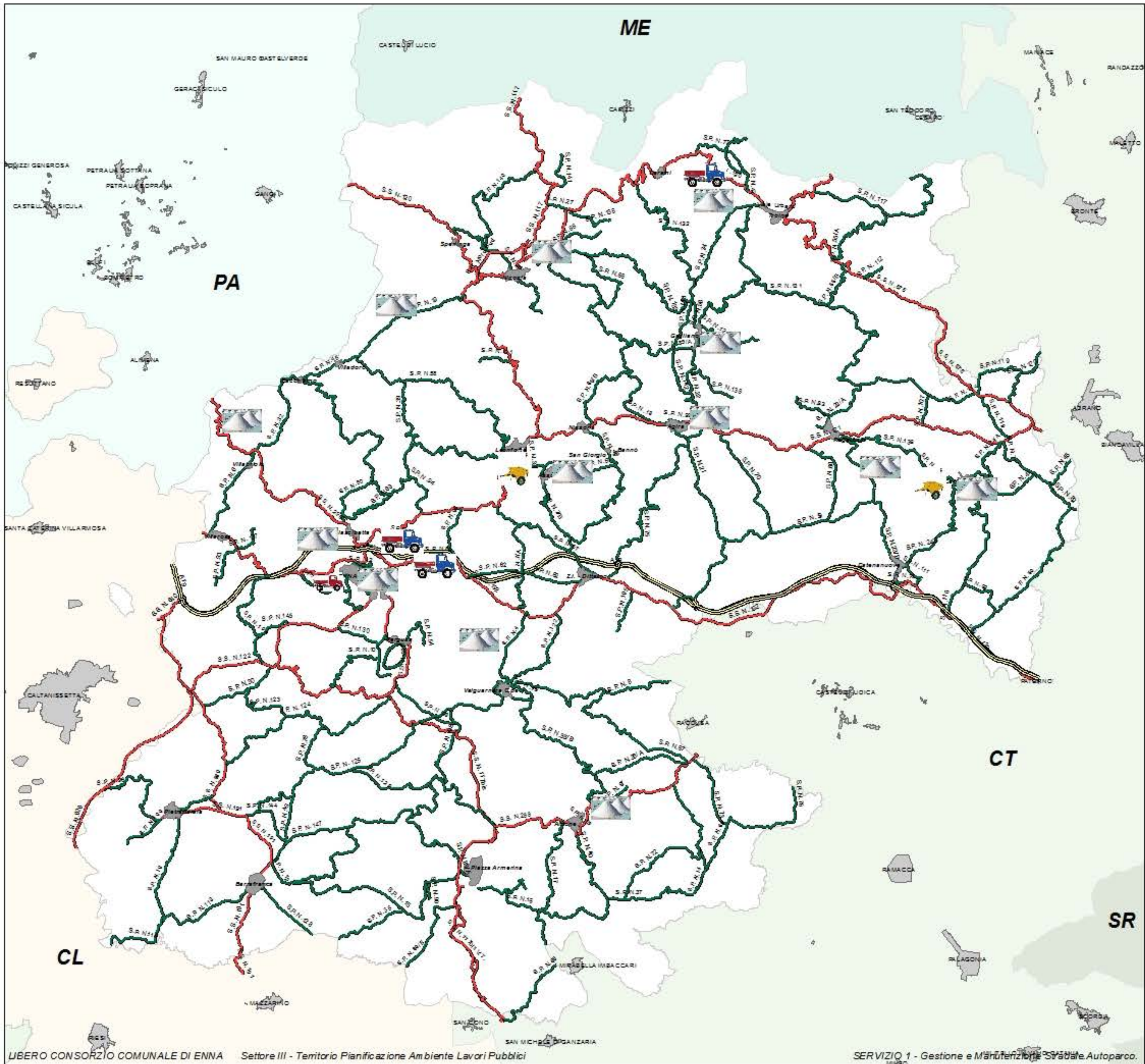
Nell'ambito dell'espletamento delle attività all'esterno / all'aperto:

- ✓ uso dei presidi, mascherine igieniche e DPI;
- ✓ distanziamento sociale per gli operatori coinvolti (strutture operative, uomini e mezzi);
- ✓ distanziamento sociale nell'ambito di uso dei mezzi di trasporto (ad es. per squadre per VV.F., Volontariato, Censimento danni) con definizione del numero di operatori per automezzo;
- ✓ interventi di sanificazione continua dei mezzi di trasporto e in tutte le zone di accesso e stanziamento del personale (ambienti di lavoro esterni / servizi igienici).

G.P.S.E.
Gruppo Provinciale Superamento Emergenze

Deve essere predisposto e funzionante nel rispetto del quadro normativo nazionale e regionale vigente per il contrasto COVID-19, limitando al massimo la presenza di referenti/operatori nei locali che saranno dotati di presidi per il rilevamento della temperatura corporea in ingresso, dispenser di disinfettanti e servizi per la sanificazione.

A tal fine, devono essere previste e predisposte idonee modalità di comunicazione, che il Commissario avrà a cura di attivare, facendo ricorso per quanto possibile alle videoconferenze, tra i componenti del G.P.S.E. e nella misura ritenuta maggiormente idonea all'efficace risposta all'evento emergenziale.



RISCHIO NEVE 2020/2021

CARTA UBICAZIONE MEZZI E DEPOSITI DI SALE



CARRELLI SPARGISALE

m²	TARGA MEZZO	UBICAZIONE
0.20	RENAULT MASTER - 08303 LE	CENTURIPE - SPAZIO APERTO ADIACENTE IST. ALBERGHIERO
0.20	FIAT IVECO - CF 761 1H	LEONFORTE - SP 7b - Progr. via Km.ca 0+240

DEPOSITI DI SALE

m²	DEPOSITO	UBICAZIONE
1	AGIRA	DEPOSITO - SP 21 Progr. via Km.ca 1+650
1	AIDONE	SPAZIO APERTO RECINTATO IST. AGRARIO
1	CENTURIPE	SPAZIO APERTO ADIACENTE IST. ALBERGHIERO
1	ENNA	DEPOSITO SP 1 - Progr. via Km.ca 0+600
50	ENNA	AUTOPARCO VIALE DIAZ
1	GAGLIANO CASTELFERRATO	CASA CANTO NERA GARBATA - SP 22 Progr. via Km.ca 6+700
1	LEONFORTE	DEPOSITO - SP 7b - Progr. via Km.ca 0+240
1	NICOSIA	CASA CANTO NERA FAVARA - SP 18 Progr. via Km.ca 1+450
1	NICOSIA (VILLADOLO)	CASA CANTO NERA S. SILVESTRO - SP 19 Progr. via Km.ca 5+750
1	RAGALBUTO	CASA CANTO NERA - SP 23b - Progr. via Km.ca 5+600
30	TROINA	AUTOPARCO - SP 34 Progr. via Km.ca 10+550
1	VALGUARNERA	CASA CANTO NERA - SP 4 Progr. via Km.ca 4+800
1	VILLAROSA	CASA CANTO NERA - SP 6 Progr. via Km.ca 0+000

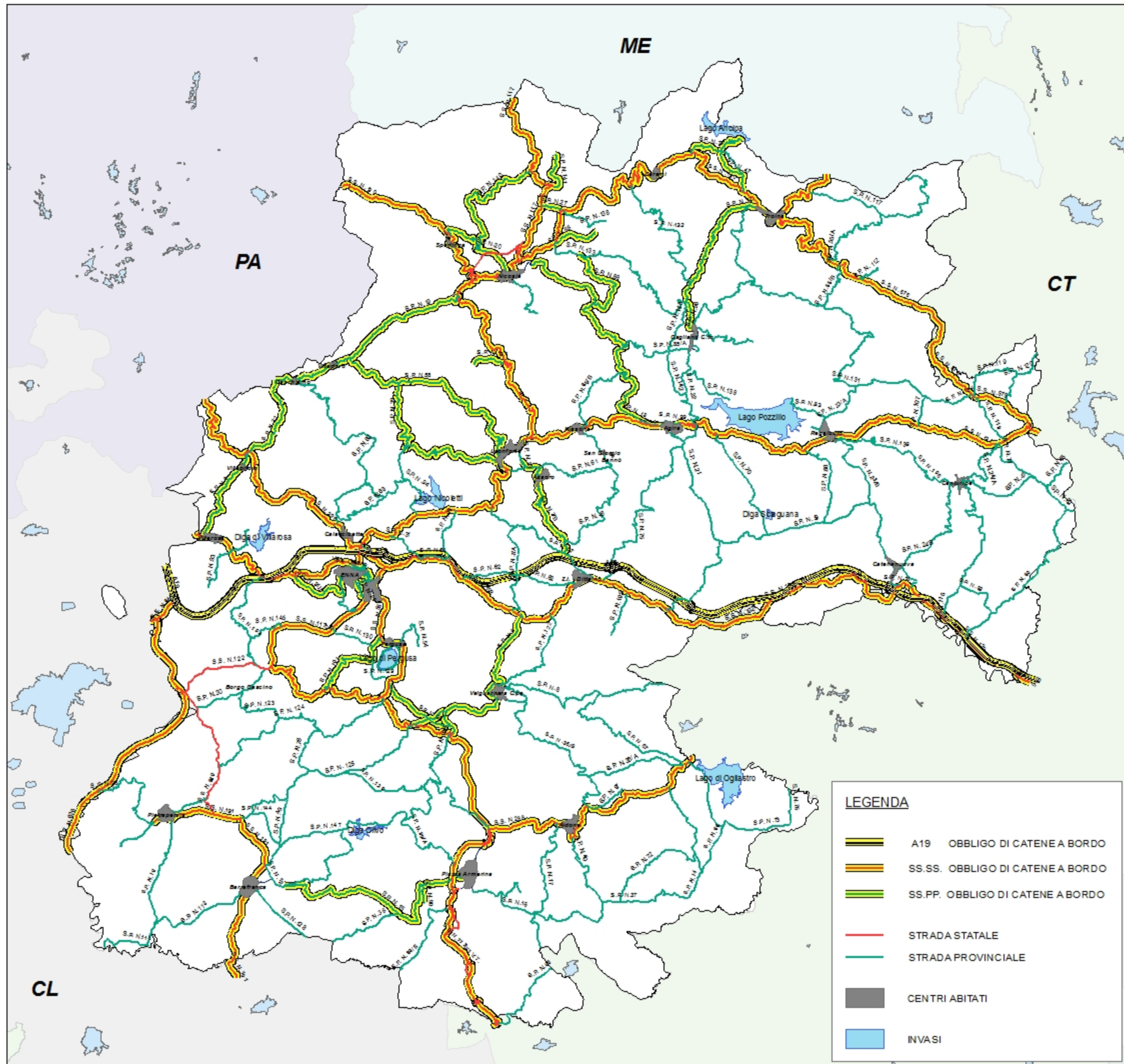
DOTAZIONE MEZZI POLIFUNZIONALI

m²	TARGA MEZZO	UBICAZIONE
3.5	UNI MOG 400 - CY 250 HX	TROINA - AUTOPARCO SP 34 Progr. via Km.ca 10+550
3.5	UNI MOG 400 - CY 252 HX	ENNA - AUTOPARCO VIALE DIAZ
	UNI MOG 400 - CY 251 HX	ENNA - AUTOPARCO VIALE DIAZ - solo sgombero neve
2.0	UNI MOG 20 - SA 480 SY	ENNA - AUTOPARCO VIALE DIAZ - solo spargimento sale

LEGENDA

- UNIMOG 400
- UNIMOG 20
- CARRELLO SPARGISALE
- DEPOSITO DI SALE
- STRADA PROVINCIALE
- STRADA STATALE
- AUTOSTRADA
- CENTRI ABITATI
- INVASI

ALLEGATO N. 1 Scale 1:150.000



LEGENDA

- A19 OBBLIGO DI CATENE A BORDO
- SS.SS. OBBLIGO DI CATENE A BORDO
- SS.PP. OBBLIGO DI CATENE A BORDO
- STRADA STATALE
- STRADA PROVINCIALE
- CENTRI ABITATI
- INVASI

RISCHIO NEVE 2020 /2021		
CARTA DELLA VIABILITÀ CON OBBLIGO DI CATENE A BORDO		
AUTOSTRADA		
DENOMINAZIONE	TRATTI INTERESSATI	
A/19 Palermo - Catania	dal km 55+700	al km 150+000
STRADE STATALI		
COMPARTIMENTO DI CATANIA		
SS.SS.	DENOMINAZIONE	TRATTI INTERESSATI
121	Catania	dal km 45+500 al km 55+750
192	Della Valle del Dittaino	dal km 0+000 al km 15+000
285	Di Aidone	dal km 21+500 al km 21+900
575	Di Trina	dal km 0+000 al km 25+000
STRADE STATALI		
COMPARTIMENTO DI PALERMO		
SS.SS.	DENOMINAZIONE	TRATTI INTERESSATI
117	Centrale Sicula	dal km 3+000 al km 45+000
		dal km 45+500 al km 70+150
117/bis	Centrale Sicula	dal km 0+000 al km 15+000
117/ter	Di Nicosia	dal km 0+000 al km 5+500
120	Dell'Etnea e della Madonia	dal km 25+000 al km 155+500
121	Catania	dal km 55+700 al km 115+000
191	Di Ficcaparola	dal km 19+500 al km 45+750
290	Di Alimena	dal km 55+000 al km 47+520
551	Pogugina	dal km 1+500 al km 10+500
626	Della Valle del Salso	dal km 0+000 al km 22+000
640	Strada degli Scrittori	dal km 0+000 al km 5+500
STRADE PROVINCIALI		
SS.PP.	DENOMINAZIONE	TRATTI INTERESSATI
1	Enna - Enna Bassa	Intero Tratto
2	Enna - Sivio Kamul	Intero Tratto
3	Sivio Macricordia - Scalo Enna	Intero Tratto
4	Sivio SS 192 - Valguarnera - SS 117/bis	Intero Tratto
6	SS 190 - Villapriolo - SS 121	Intero Tratto
7b	Sivio SP 55 - Assaro - Sivio SP 57	dal km 0+000 al km 2+750
13a	Piazza Armerina - S' Ugnello	Intero Tratto
15	Sivio SS 121 - Agira - Nicosia	dal km 15+250 al km 22+750
19	Sivio SS 117 - Villadoro	Intero Tratto
20	Nicosia - Ponte Olivieri - Sperlinga	Intero Tratto
27	Sivio SS 120 - Sivio SS 117	Intero Tratto
29	S. Lucia - Soffitto	Intero Tratto
32	Cacchiamo - Sivio Villapriolo - SS 190	Intero Tratto
34	Dagliano C. to - Trina	Intero Tratto
39	Lacofrigo - Erbusse - S' SP 19 (Villadoro)	dal km 5+000 al km 21+500
46	Cacchiamo - Villadoro	Intero Tratto
47	Piano Terra - Diga Anzica - Sivio SS 120	Intero Tratto
51	Strada di arroccamento Sud-Est S. Calogero	Intero Tratto
58	Lacofrigo - Portella Croce	Intero Tratto
68	Castagna - Mura Pianezze	Intero Tratto
77	Tr. Aic - Tromba	Intero Tratto
81	Enna - Sivio Vanella - SS 117/bis - Stes. Saggio	Intero Tratto
86	San Giacomo - Spirini	Intero Tratto
88	Sivio SP 4 - Sivio SS 117/bis	Intero Tratto
90	Strada di accesso alla Villa del Casale	Intero Tratto
98	Ex Turinica: Sivio SS 561 - Sivio SP 4	Intero Tratto
101	Ex SP 1: Pargusa - Ricalcilli - Scialtabino	Intero Tratto
121	Ex SS 8: Giucchiello	Intero Tratto
140	Ex SP 1: Pargusa - Ricalcilli - Scialtabino - Valguarnera - Sivio SS 117/bis	Intero Tratto
141	Ex SS 26: Malignano - Sughera	Intero Tratto



LIBERO CONSORZIO COMUNALE DI ENNA

C.F. 80000810863 – Tel. 0935.521111 – Pec: protocollo@pec.provincia.enna.it

Settore III – Territorio - Pianificazione - Ambiente - Lavori Pubblici

DIRIGENTE: Ing. Giuseppe GRASSO

SERVIZIO 1

Gestione e Manutenzione Stradale - Accertamenti e Violazioni al CdS – Autoparco – Espropriazioni, Procedure Catastali, Valutazioni e Stime

RESPONSABILE: Geom. Salvatore RAGONESE

PIANO NEVE - STAGIONE INVERNALE - ANNO 2020 / 2021

TROINA - UNIMOG 400 Targato CY 250 HX

Data ___/___/_____ dalle ore _____ alle ore _____

ELENCO NOMINATIVO DEI COMPONENTI DELLA SQUADRA

N.	Cognome e Nome	Qualifica	Firma

ELENCO DELLE STRADE PROVINCIALI

S.P. n.	Denominazione strada	Grado di Priorità	N. d'Ordine SSPP percorse	Salatura preventiva (assenza neve)	Sgombero neve	Salatura per scioglimento neve	INIZIO Attività (ore)	FINE Attività (ore)
34	Gagliano C.to – Troina	1						
47	Piano Torre - Diga Ancipa - B° SS 120	2						
77	Tre Aie – Trombe	3						
27	B° SS 120 - B° SS 117	4						
20	Nicosia - Ponte Oliveri - Sperlinga	5						
140	Ex SB 25 S. Domenico - S. Agrippina - Valpertuso - S. Martino	6						
141	Ex SB 26 Malagurnò - Sugherita	7						
18	B° SS 121 - Agira - Nicosia	8						
68	Castagna - Musa - Pianazzi	9						
86	San Giacomo - Spirini	10						

Ricarico sale (ore)

Ricarico sale (ore)

Ricarico sale (ore)

Ricarico sale (ore)

NOTE

Visto: Il Responsabile
Geom. Salvatore RAGONESE



LIBERO CONSORZIO COMUNALE DI ENNA

C.F. 80000810863 – Tel. 0935.521111 – Pec: protocollo@pec.provincia.enna.it

Settore III – Territorio - Pianificazione - Ambiente - Lavori Pubblici

DIRIGENTE: Ing. Giuseppe GRASSO

SERVIZIO 1

Gestione e Manutenzione Stradale - Accertamenti e Violazioni al CdS – Autoparco – Espropriazioni, Procedure Catastali, Valutazioni e Stime

RESPONSABILE: Geom. Salvatore RAGONESE

PIANO NEVE - STAGIONE INVERNALE - ANNO 2020 / 2021

ENNA - UNIMOG 400 Targato CY 252 HX

Data ___/___/_____ dalle ore _____ alle ore _____

ELENCO NOMINATIVO DEI COMPONENTI DELLA SQUADRA

N.	Cognome e Nome	Qualifica	Firma

ELENCO DELLE STRADE PROVINCIALI

S.P. n.	Denominazione strada	Grado di Priorità	N. d'Ordine SPP percorse	Salatura preventiva (assenza neve)	Sgombero neve	Salatura per scioglimento neve	INIZIO Attività (ore)	FINE Attività (ore)
2	Enna - B° Kamut	1						
3	B° Misericordia - Stazione di Enna	2						
39	Leonforte - Ervavusa - B° SP 19 (Villadoro)	3						
19	B° SS 117 - Villadoro	4						
121	Ex SB 26 Giucchitto	5						
46	Cacchiamo - Villadoro	6						
32	Cacchiamo - B° Villapriolo - SS 290	7						
6	SS 290 - Villapriolo - SS 121	8						

Ricarico sale (ore)

Ricarico sale (ore)

Ricarico sale (ore)

Ricarico sale (ore)

NOTE

Visto: Il Responsabile
Geom. Salvatore RAGONESE



LIBERO CONSORZIO COMUNALE DI ENNA

C.F. 80000810863 – Tel. 0935.521111 – Pec: protocollo@pec.provincia.enna.it

Settore III – Territorio - Pianificazione - Ambiente - Lavori Pubblici

DIRIGENTE: Ing. Giuseppe GRASSO

SERVIZIO 1

Gestione e Manutenzione Stradale - Accertamenti e Violazioni al CdS – Autoparco – Espropriazioni, Procedure Catastali, Valutazioni e Stime

RESPONSABILE: Geom. Salvatore RAGONESE

PIANO NEVE - STAGIONE INVERNALE - ANNO 2020 / 2021

ENNA - UNIMOG 20 Targato EA 480 SY (solo per spargimento sale)

ENNA - UNIMOG 400 Targato CY 251 HX (solo per sgombero neve)

Data ___/___/_____ dalle ore _____ alle ore _____

ELENCO NOMINATIVO DEI COMPONENTI DELLA SQUADRA

N.	Cognome e Nome	Qualifica	Firma

ELENCO DELLE STRADE PROVINCIALI

S.P. n.	Denominazione strada	Grado di Priorità	N. d'Ordine SSPP percorse	Salatura preventiva (assenza neve)	Sgombero neve	Salatura per scioglimento neve	INIZIO Attività (ore)	FINE Attività (ore)
1	Enna - S.Anna	1						
29	S.Lucia - Scifitello	2						
51	Strada di arrociamento sud-est (S. Calogero)	3						
98	Ex Turistica B° SS 561 - B° SP 4	4						
88	B° SP 4 - B° SS 117/b	5						
4	B° SS 192 - Valguarnera - SS 117/bis	6						
15a	Piazza Armerina - B° Usignolo	7						
90	Strada di accesso agli scavi di Morgantina	8						
101	Ex SR 1 Pergusa - Riscicallà - Scioltabino	9						
81	Enna - B° Vanelle - SS 117/bis - Staz. Seggio	10						

Ricarico sale (ore)		
Ricarico sale (ore)		
Ricarico sale (ore)		
Ricarico sale (ore)		

NOTE	

Visto: Il Responsabile
Geom. Salvatore RAGONESE



LIBERO CONSORZIO COMUNALE DI ENNA

C.F. 80000810863 – Tel. 0935.521111 – Pec: protocollo@pec.provincia.enna.it

Settore III – Territorio - Pianificazione - Ambiente - Lavori Pubblici

DIRIGENTE: Ing. Giuseppe GRASSO

SERVIZIO 1

Gestione e Manutenzione Stradale - Accertamenti e Violazioni al CdS – Autoparco – Espropriazioni, Procedure Catastali, Valutazioni e Stime

RESPONSABILE: Geom. Salvatore RAGONESE

PIANO NEVE - STAGIONE INVERNALE - ANNO 2020 / 2021

ASSORO - CARRELLO SPARGISALE

FIAT IVECO - CF 761 XH

Data ___/___/_____ dalle ore _____ alle ore _____

ELENCO NOMINATIVO DEI COMPONENTI DELLA SQUADRA

N.	Cognome e Nome	Qualifica	Firma

ELENCO DELLE STRADE PROVINCIALI

S.P. n.	Denominazione strada	Grado di Priorità	N. d'Ordine SSPP percorse	Salatura preventiva (assenza neve)	Sgombero neve	Salatura per scioglimento neve	INIZIO Attività (ore)	FINE Attività (ore)
7b	B° SP 33 - Assoro - B° SP 57	1						
58	Leonforte - Portella Creta	2						

Ricarico sale (ore)

Ricarico sale (ore)

Ricarico sale (ore)

Ricarico sale (ore)

NOTE	

Visto: Il Responsabile
Geom. Salvatore RAGONESE



LIBERO CONSORZIO COMUNALE DI ENNA

C.F. 80000810863 – Tel. 0935.521111 – Pec: protocollo@pec.provincia.enna.it

Settore III – Territorio - Pianificazione - Ambiente - Lavori Pubblici

DIRIGENTE: Ing. Giuseppe GRASSO

SERVIZIO 1

Gestione e Manutenzione Stradale - Accertamenti e Violazioni al CdS – Autoparco – Espropriazioni, Procedure Catastali, Valutazioni e Stime

RESPONSABILE: Geom. Salvatore RAGONESE

PIANO NEVE - STAGIONE INVERNALE - ANNO 2020 / 2021

CENTURIFE - CARRELLO SPARGISALE

RENAULT MASTER - DB 303 LE

Data ___/___/_____ dalle ore _____ alle ore _____

ELENCO NOMINATIVO DEI COMPONENTI DELLA SQUADRA

N.	Cognome e Nome	Qualifica	Firma

ELENCO DELLE STRADE PROVINCIALI

S.P. n.	Denominazione strada	Grado di Priorità	N. d'Ordine SSPP percorse	Salatura preventiva (assenza neve)	Sgombero neve	Salatura per scioglimento neve	INIZIO Attività (ore)	FINE Attività (ore)
24a	B° SS 121 - Centuripe	1						
24b	Centuripe - Catenanuova	2						
41	Centuripe - Gr. Miniere - Scalo Ferroviario - Mandarano	3						
23b	Regalbuto - Catenanuova	4						
21	Agira - Scalo Raddusa - SS 192	5						
21bis	Innesto SS 121 - SP 21	6						

Ricarico sale (ore)		
Ricarico sale (ore)		
Ricarico sale (ore)		
Ricarico sale (ore)		

NOTE	

Visto: Il Responsabile
Geom. Salvatore RAGONESE



LIBERO CONSORZIO COMUNALE DI ENNA

C.F. 80000810863 – Tel. 0935.521111 – Pec: protocollo@pec.provincia.enna.it

Settore III – Territorio - Pianificazione - Ambiente - Lavori Pubblici

DIRIGENTE: Ing. Giuseppe GRASSO

SERVIZIO 1

Gestione e Manutenzione Stradale - Accertamenti e Violazioni al CdS – Autoparco – Espropriazioni, Procedure Catastali, Valutazioni e Stime

RESPONSABILE: Geom. Salvatore RAGONESE

PIANO NEVE - STAGIONE INVERNALE - ANNO 2020 / 2021

SERVIZIO DI SORVEGLIANZA STRADALE

Data ___/___/_____ dalle ore _____ alle ore _____

ELENCO NOMINATIVO DEI COMPONENTI DELLA SQUADRA

N.	Cognome e Nome	Qualifica	Firma

ELENCO DELLE STRADE PROVINCIALI

S.P. n.	Denominazione strada	Inizio Attività (ore)	Fine Attività (ore)	CRITICITA' RILEVATA		PROCEDURA DA ATTIVARE		
				SI	NO	salatura preventiva	sgombero neve	salatura per scioglimento
34	Gagliano C.to – Troina							
47	Piano Torre - Diga Ancipa - B° SS 120							
77	Tre Aie – Trombe							
27	B° SS 120 - B° SS 117							
20	Nicosia - Ponte Oliveri - Sperlinga							
140	Ex SB 25 S.Domenico - S. Agrippina - Valpertuso - S. Martino							
141	Ex SB 26 Malagurnò - Sugherita							
18	B° SS 121 - Agira - Nicosia							
68	Castagna - Musa - Pianazzi							
86	San Giacomo - Spirini							

Visto: Il Responsabile
Geom. Salvatore RAGONESE



LIBERO CONSORZIO COMUNALE DI ENNA

C.F. 80000810863 – Tel. 0935.521111 – Pec: protocollo@pec.provincia.enna.it

Settore III – Territorio - Pianificazione - Ambiente - Lavori Pubblici

DIRIGENTE: Ing. Giuseppe GRASSO

SERVIZIO 1

Gestione e Manutenzione Stradale - Accertamenti e Violazioni al CdS – Autoparco – Espropriazioni, Procedure Catastali, Valutazioni e Stime

RESPONSABILE: Geom. Salvatore RAGONESE

PIANO NEVE - STAGIONE INVERNALE - ANNO 2020 / 2021

SERVIZIO DI SORVEGLIANZA STRADALE

Data ___/___/_____ dalle ore _____ alle ore _____

ELENCO NOMINATIVO DEI COMPONENTI DELLA SQUADRA

N.	Cognome e Nome	Qualifica	Firma

ELENCO DELLE STRADE PROVINCIALI

S.P. n.	Denominazione strada	Inizio Attività (ore)	Fine Attività (ore)	CRITICITA' RILEVATA		PROCEDURA DA ATTIVARE		
				SI	NO	salatura preventiva	sgombero neve	salatura per scioglimento
2	Enna - B° Kamut							
3	B° Misericordia - Stazione di Enna							
39	Leonforte - Ervavusa - B° SP 19 (Villadoro)							
19	B° SS 117 - Villadoro							
121	Ex SB 26 Giucchitto							
46	Cacchiamo - Villadoro							
32	Cacchiamo - B° Villapriolo - SS 290							
6	SS 290 - Villapriolo - SS 121							

Visto: Il Responsabile
Geom. Salvatore RAGONESE



LIBERO CONSORZIO COMUNALE DI ENNA

C.F. 80000810863 – Tel. 0935.521111 – Pec: protocollo@pec.provincia.enna.it

Settore III – Territorio - Pianificazione - Ambiente - Lavori Pubblici

DIRIGENTE: Ing. Giuseppe GRASSO

SERVIZIO 1

Gestione e Manutenzione Stradale - Accertamenti e Violazioni al CdS – Autoparco – Espropriazioni, Procedure Catastali, Valutazioni e Stime

RESPONSABILE: Geom. Salvatore RAGONESE

PIANO NEVE - STAGIONE INVERNALE - ANNO 2020 / 2021

SERVIZIO DI SORVEGLIANZA STRADALE

Data ___/___/_____ dalle ore _____ alle ore _____

ELENCO NOMINATIVO DEI COMPONENTI DELLA SQUADRA

N.	Cognome e Nome	Qualifica	Firma

ELENCO DELLE STRADE PROVINCIALI

S.P. n.	Denominazione strada	Inizio Attività (ore)	Fine Attività (ore)	CRITICITA' RILEVATA		PROCEDURA DA ATTIVARE		
				SI	NO	salatura preventiva	sgombero neve	salatura per scioglimento
1	Enna - S.Anna							
29	S.Lucia - Scifitello							
51	Strada di arrocamento sud-est (S. Calogero)							
98	Ex Turistica B° SS 561 - B° SP 4							
88	B° SP 4 - B° SS 117/b							
4	B° SS 192 - Valguarnera - SS 117/bis							
15a	Piazza Armerina - B° Usignolo							
90	Strada di accesso agli scavi di Morgantina							
101	Ex SR 1 Pergusa - Risicallà - Scioltabino							
81	Enna - B° Vanelle - SS 117/bis - Staz. Seggio							

Visto: Il Responsabile
Geom. Salvatore RAGONESE



LIBERO CONSORZIO COMUNALE DI ENNA

C.F. 80000810863 – Tel. 0935.521111 – Pec: protocollo@pec.provincia.enna.it

Settore III – Territorio - Pianificazione - Ambiente - Lavori Pubblici

DIRIGENTE: Ing. Giuseppe GRASSO

SERVIZIO 1

Gestione e Manutenzione Stradale - Accertamenti e Violazioni al CdS – Autoparco – Espropriazioni, Procedure Catastali, Valutazioni e Stime

RESPONSABILE: Geom. Salvatore RAGONESE

PIANO NEVE - STAGIONE INVERNALE - ANNO 2020 / 2021

SERVIZIO DI SORVEGLIANZA STRADALE

Data ___/___/_____ dalle ore _____ alle ore _____

ELENCO NOMINATIVO DEI COMPONENTI DELLA SQUADRA

N.	Cognome e Nome	Qualifica	Firma

ELENCO DELLE STRADE PROVINCIALI

S.P. n.	Denominazione strada	Inizio Attività (ore)	Fine Attività (ore)	CRITICITA' RILEVATA		PROCEDURA DA ATTIVARE		
				SI	NO	salatura preventiva	sgombero neve	salatura per scioglimento
7b	B° SP 33 - Assoro - B° SP 57							
58	Leonforte - Portella Creta							

Visto: Il Responsabile
Geom. Salvatore RAGONESE



LIBERO CONSORZIO COMUNALE DI ENNA

C.F. 80000810863 – Tel. 0935.521111 – Pec: protocollo@pec.provincia.enna.it

Settore III – Territorio - Pianificazione - Ambiente - Lavori Pubblici

DIRIGENTE: Ing. Giuseppe GRASSO

SERVIZIO 1

Gestione e Manutenzione Stradale - Accertamenti e Violazioni al CdS – Autoparco – Espropriazioni, Procedure Catastali, Valutazioni e Stime

RESPONSABILE: Geom. Salvatore RAGONESE

PIANO NEVE - STAGIONE INVERNALE - ANNO 2020 / 2021

SERVIZIO DI SORVEGLIANZA STRADALE

Data ___/___/_____ dalle ore _____ alle ore _____

ELENCO NOMINATIVO DEI COMPONENTI DELLA SQUADRA

N.	Cognome e Nome	Qualifica	Firma

ELENCO DELLE STRADE PROVINCIALI

S.P. n.	Denominazione strada	Inizio Attività (ore)	Fine Attività (ore)	CRITICITA' RILEVATA		PROCEDURA DA ATTIVARE		
				SI	NO	salatura preventiva	sgombero neve	salatura per scioglimento
24a	B° SS 121 - Centuripe							
24b	Centuripe - Catenanuova							
41	Centuripe - Gr. Miniere - Scalo Ferroviario - Mandarano							
23b	Regalbuto - Catenanuova							
21	Agira - Scalo Raddusa - SS 192							
21bis	Innesto SS 121 - SP 21							

Visto: Il Responsabile
Geom. Salvatore RAGONESE